

全国スキル調査 2022

スキル調査レポート

2022年 9月

ITスキル研究フォーラム (iSRF)

目次

1. 調査概要	1
2. 調査結果	7
3. 資料編 (グラフデータ)	33

1. 調査概要

● 調査の背景・目的等

ITスキル研究フォーラム（iSRF）では、ITに携わる人材の課題と今後取り組むべきことを明らかにすることを目的として、1年に1度、Web上でITスキルの実態調査を実施している。

今回も、ソフトウェア開発やプロジェクトマネジメント、情報セキュリティからIoT/AIといった新しい分野までのITスキルについて調査した。

また、DX時代に求められる意識と行動が、個人や組織内でどれだけ実践されているかを明らかにすることを目的として、個人および企業におけるデジタルトランスフォーメーション(DX)への取り組み状況についても調査した。

調査結果は、「DX意識と行動調査ワーキンググループ」により回答者のスキルや職種・役職、所属企業の業態・規模などによる差異や相関性などを分析し、結果はiSRFのWebサイトにて公開する予定としている。

● 対象者

情報システムやソフトウェア、各種デジタル技術の設計・開発・運用に携わるエンジニアやマネージャー、組織内のIT利活用部門の担当者、および企業においてITを利活用する全てのビジネスパーソン

● 調査方法／調査内容

使用したツール	スキル診断システム「DS-Multirole【DX】」
回答方法	・Webサイト上で5つの選択肢からひとつを選んで回答（下記①②③） ・Webサイト上で各質問につき複数の選択肢から回答（下記④）
設問内容	①14の役割に関わる業務スキル設問・・・106問 ②DXへの意識と行動に関する設問・・・24問 ③コアコンピテンシーに関する設問・・・72問 ④アンケート（DXへの取り組み状況、仕事のやりがい、将来のキャリア、他）・・・16分野 30問 ※その他、自由回答の「ストレスチェック」、「パーソナリティ診断」、「文章チェック」など

● 調査期間

2022年6月13日（月）～8月14日（日）

● 有効回答人数

753 人

● ITスキル診断（マルチロールスキル診断）について

iSRFでは、IT関連の業務に携わる人材像を14種類に区分し、実際には1人で何役かを担うことを想定して、役割／ロールと呼称。スキル診断では、受診者はどの役割を担っているかに関わらず、全員、共通の設問（106問）に回答。回答完了時に、以下に示す14の役割／ロールについての診断結果（スキルレベル）を診断結果画面に提示。

役割／ロール 一覧（その1）

	役割／ロール	説明
1	ISストラテジスト	企業の経営戦略と整合したIT戦略・計画の策定と評価およびITガバナンスの推進を行う。IT戦略・計画の策定にあたっては、担当事業のビジネスの側面から、各事業部門の企画担当・IT化担当と協業し、事業部門のITに関するニーズを把握・分析し、適切なITソリューションの企画・提案する。策定したIT戦略の投資効果、顧客満足度に責任を持つ。
2	システムアーキテクト	ビジネス環境の変化や情報技術の進展を捉え、ビジネス戦略を実現するために情報システム全体の品質（整合性、一貫性等）を保ったITアーキテクチャを設計する。
3	プロジェクトマネージャ	プロジェクトマネジメント関連技術、プロジェクトの提案、立上げ、計画、実行、監視コントロール、終結を実施し、計画された納入物・サービスとその要求品質・コスト・納期（QCD）に責任を持つ。活動領域として、戦略的情報化企画（課題整理、分析）、システム設計、開発、システム構築、および運用、保守の管理・統制を実施する。
4	ソフトウェア開発ペシャリスト	汎用業務（基幹系）や個別業務において、アプリケーションやミドルウェア開発、およびパッケージ導入に関する専門技術を活用し、ソフトウェアの設計、開発、導入（開発サービスのユーザー環境本番テスト）を実施する。構築したアプリケーションの品質（機能性、回復性、利便性等）に責任を持つ。
5	エッジ／組み込みエンジニア	業務用途ごとに、あるいは業界に求められるサービスの特性に応じて、開発期間、開発コスト、製造コスト、運用コスト、機能、信頼性、継続性のトレードオフを踏まえたデバイス設計を行う。 実装では、デバイスだけでなくネットワークやクラウドの動向を把握し、それを踏まえた上で適切な技術を選択できる。
6	品質保証マネジメント	全社または組織としての品質標準を定め、関係組織への導入、および品質向上に向けた取組の維持・改善を行う。
7	基盤スペシャリスト	ハードウェア、基本ソフトウェア／ミドルウェア、ネットワーク、システム管理、セキュリティに関する専門技術や最新動向を把握・活用し、顧客環境に適切なシステム基盤の導入、カスタマイズ、保守を実施する。また、構築したシステム基盤の性能・品質・可用性・信頼性などに責任を持つ。
8	ネットワークスペシャリスト	デバイス数や設置場所、またデバイス間の直接通信といった要件または実績からトラフィックパターンを導き出し、最適な通信方式や設備・コストを提案し実装する。運用開始後はモニタリングにて改善する。
9	情報セキュリティアーキテクト	強固なセキュリティ対策が求められる情報システムのアーキテクチャの設計を担う役割。システムの企画・開発・構築・運用の各工程において、情報セキュリティ対策が十分に機能し、維持されることを担う。
10	運用スペシャリスト	運用および保守（ソリューション運用(システムおよび業務)）を主な活動領域とし、情報システムの効果最大化のために、安定的・効率的にシステム運用することに責任を持つ。

● ITスキル診断（マルチロールスキル診断）について

役割／ロール 一覧（その2）

	役割／ロール	説明
11	データサイエンティスト	データを活用し、分析手法を駆使し、成果に繋がるビジネスモデルや業務改善のための示唆を提言する。また、収集されたデータを分析しやすい形に加工し、様々な統計分析手法、モデリングやシミュレーションを業務に適用する。
12	AIプランナー	現場で活用できるようなUI・業務設計をおこない、周囲との調整（PM）を行う
13	AIアナリスト	データとライブラリなどを利用して、AIの構築や統計を駆使し、企画側にとって有用な知見・示唆を生み出すために、問題を解き明かす
14	AIシステムエンジニア	学習モデル済みモデルなど構築されたAIを活用し、企画されたビジネスで利用できるよう周辺技術とあわせてシステムに実装する

ITスキル診断（マルチロールスキル診断）の結果は、レベル0.0～4.9の値で表示。各レベル値の定義は以下のとおり。

レベル区分	レベル値の範囲	定義
レベル4	4.0 ～ 4.9	プロフェッショナルとしてスキルの専門分野が確立し、自らのスキルを活用することによって、独力で業務上の課題の発見と解決をリードするレベル。社内において、プロフェッショナルとして求められる経験の知識化とその応用（組織内での技術支援）に貢献しており、ハイレベルのプレーヤーとして認められる。
レベル3	3.0 ～ 3.9	要求された作業を全て独力で遂行し、必要な応用的知識・技能を必要とする業務を担当することができる。
レベル2	2.0 ～ 2.9	最低限必要な基礎知識を有し、上位者の指導の下に、要求された作業を担当することができる。
レベル1	1.0 ～ 1.9	最低限必要な基礎知識を有している。
未経験	0.0 ～ 0.9	未経験レベル（詳細定義なし）

● DX意識と行動診断について

DX意識と行動診断は、24問の回答結果から自分自身および個人から見た企業の2つの観点から現状を知ることができる。結果は、レベル0.0～4.9の値で表示。各レベル値の定義は以下のとおり。

個人の意識と行動 <自分自身の現状>

レベル区分	レベル値の範囲	定義
レベル4	4.0 ~ 4.9	DXにおいて個人に求められる意識と行動が十分に実践できている段階。DX推進部門や各事業部門の実質的なDX推進リーダー。DXについて各事業部門を支援していくほか、自身の存在が周囲を感化し、よりいっそう社内の意識を醸成する役割が期待される。
レベル3	3.0 ~ 3.9	DXにおいて個人に求められる意識と行動がある程度実践できている段階。DX推進部門や各事業部門のメンバーであるとともに、DX推進部門と各事業部門との橋渡し役が期待される。
レベル2	2.0 ~ 2.9	DXにおいて個人に求められる意識と行動について、部分的に実践できているものの未だ不十分な段階。社内ですでにDX関連業務に携わるリーダーやメンバーに学んでいくなかで、さらに意識を高め行動していくことが期待される。
レベル1	1.0 ~ 1.9	DXについての意識は未だ乏しく、ほとんど行動に移せていない段階。DXに関する情報を社内外から収集し、DXに取り組む必要性や意義を知り、少しずつ意識を醸成していくことが期待される。

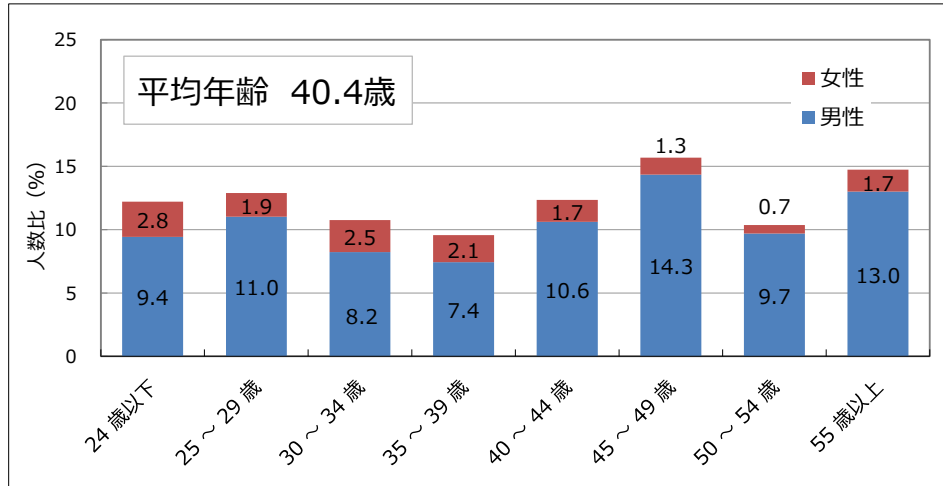
企業の文化風土 <個人から見た企業の現状>

レベル区分	レベル値の範囲	定義
レベル4	4.0 ~ 4.9	DXを推進する文化風土が、社内に十分浸透している段階。DX推進部門または各事業部門におけるDX推進者がリーダー役として機能し、新サービスの創出、ビジネスモデル変革が行われつつある。
レベル3	3.0 ~ 3.9	DXを推進する文化風土が、社内にある程度浸透している段階。経営層は引き続き、DXを推進する必要性と目的を、社員に理解させつつ施策を実行するほか、DX推進部門または各事業部門において推進者を置き、具体的な新サービスの創出やビジネスモデルの変革に取り組み始めている。
レベル2	2.0 ~ 2.9	DXを推進する文化風土が、一部の部門で理解され始めているものの未だ社内に浸透していない段階。経営層の意識を変革するとともに、ITが果たす役割と必要性を理解できる役員を登用し、多様性のある組織・環境づくりを進め、組織全体でDXへの取り組みを進めることが期待される。
レベル1	1.0 ~ 1.9	DXを推進する文化風土が、未だほとんど浸透していない段階。経営層が危機感を持って、将来を見据えたビジョンを定め、DX推進部門や推進リーダーを置き、DXの必要性を社内に浸透させていくことが期待される。

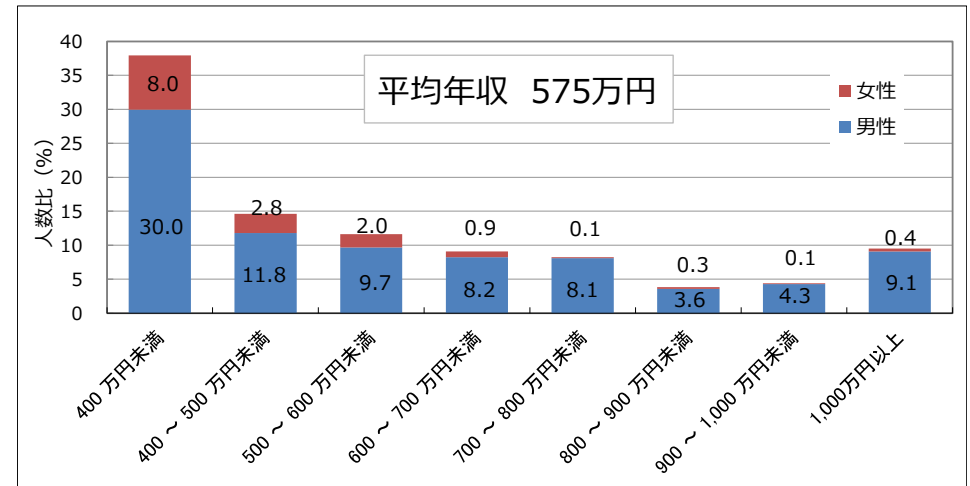
2. 調査結果

回答者の属性

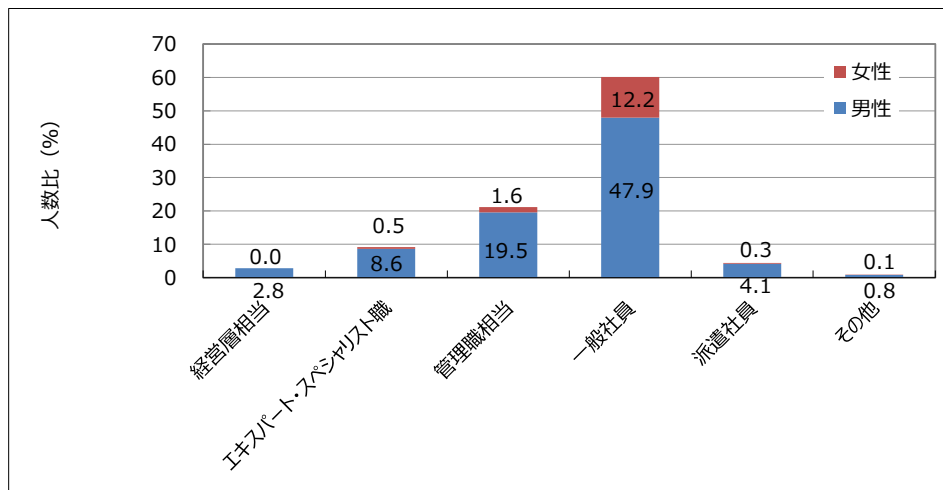
1-1. 年齢



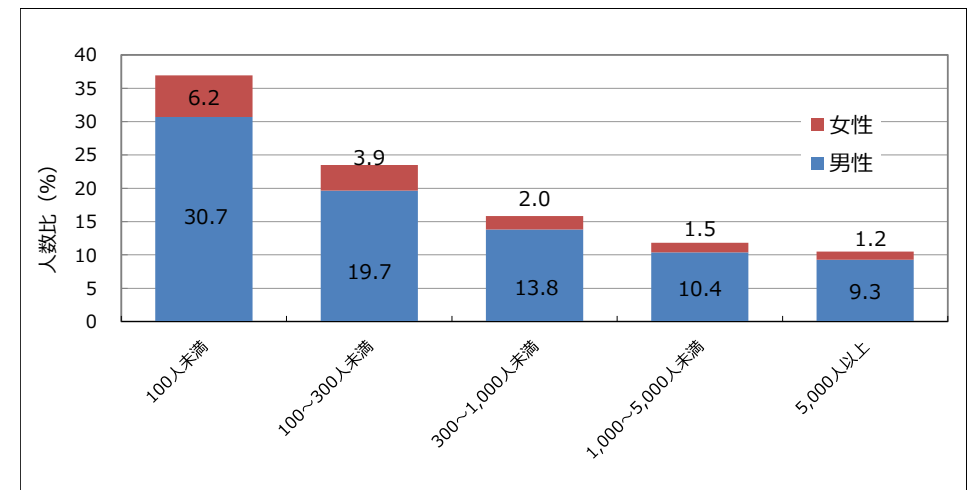
1-2. 年収



1-3. 役職

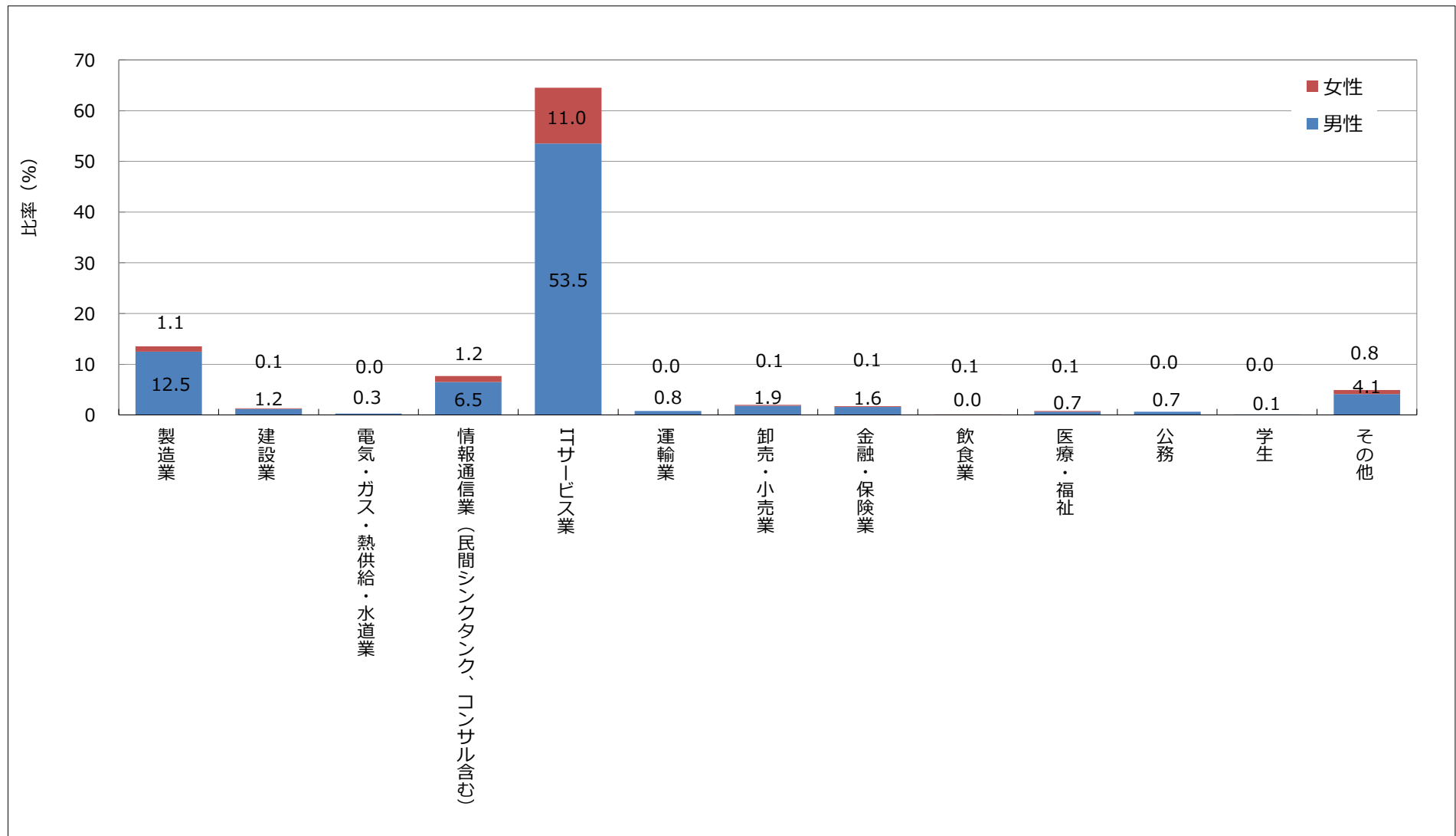


1-4. 所属企業の規模



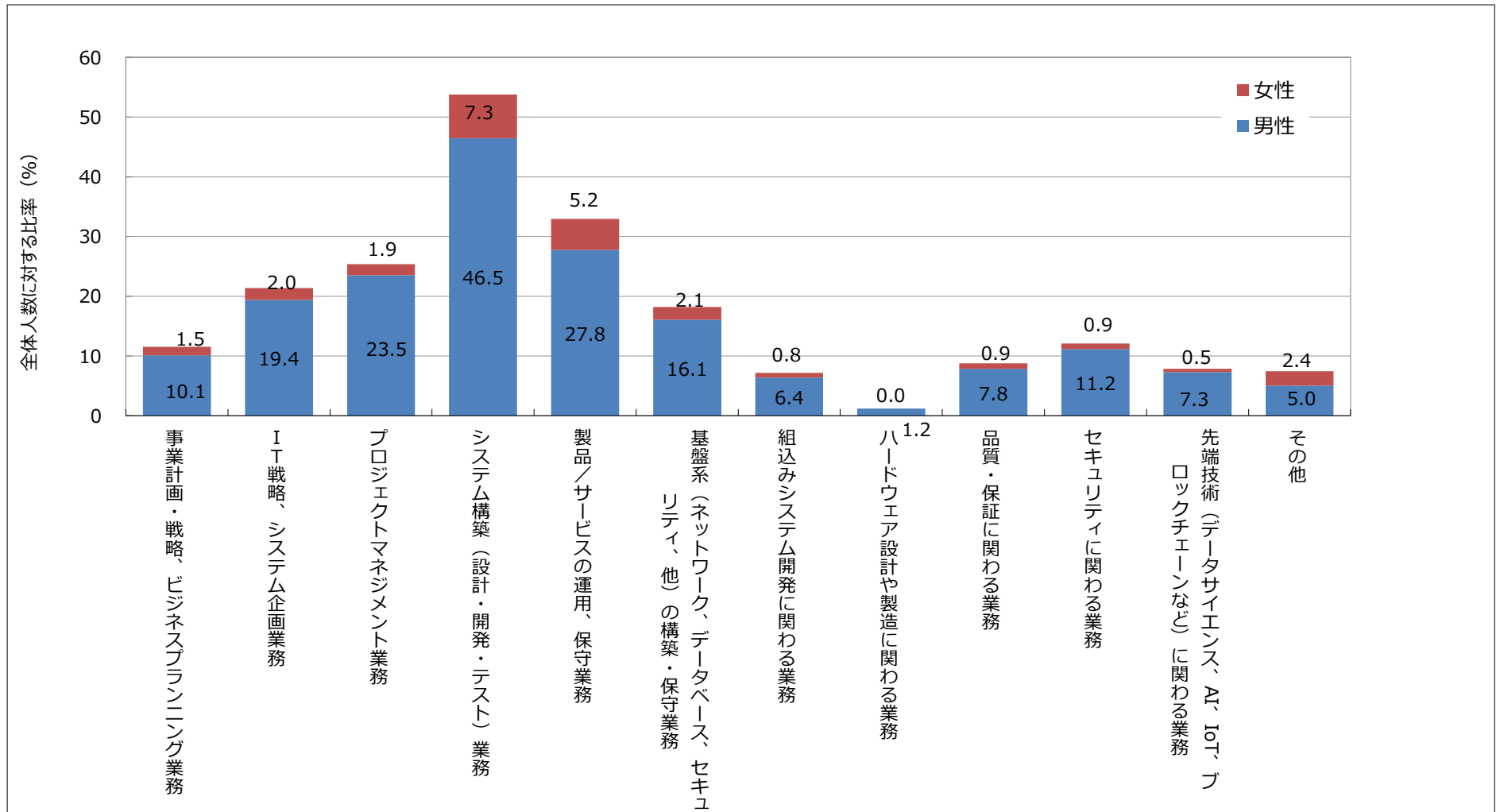
回答者の属性

1-5. 所属している業種



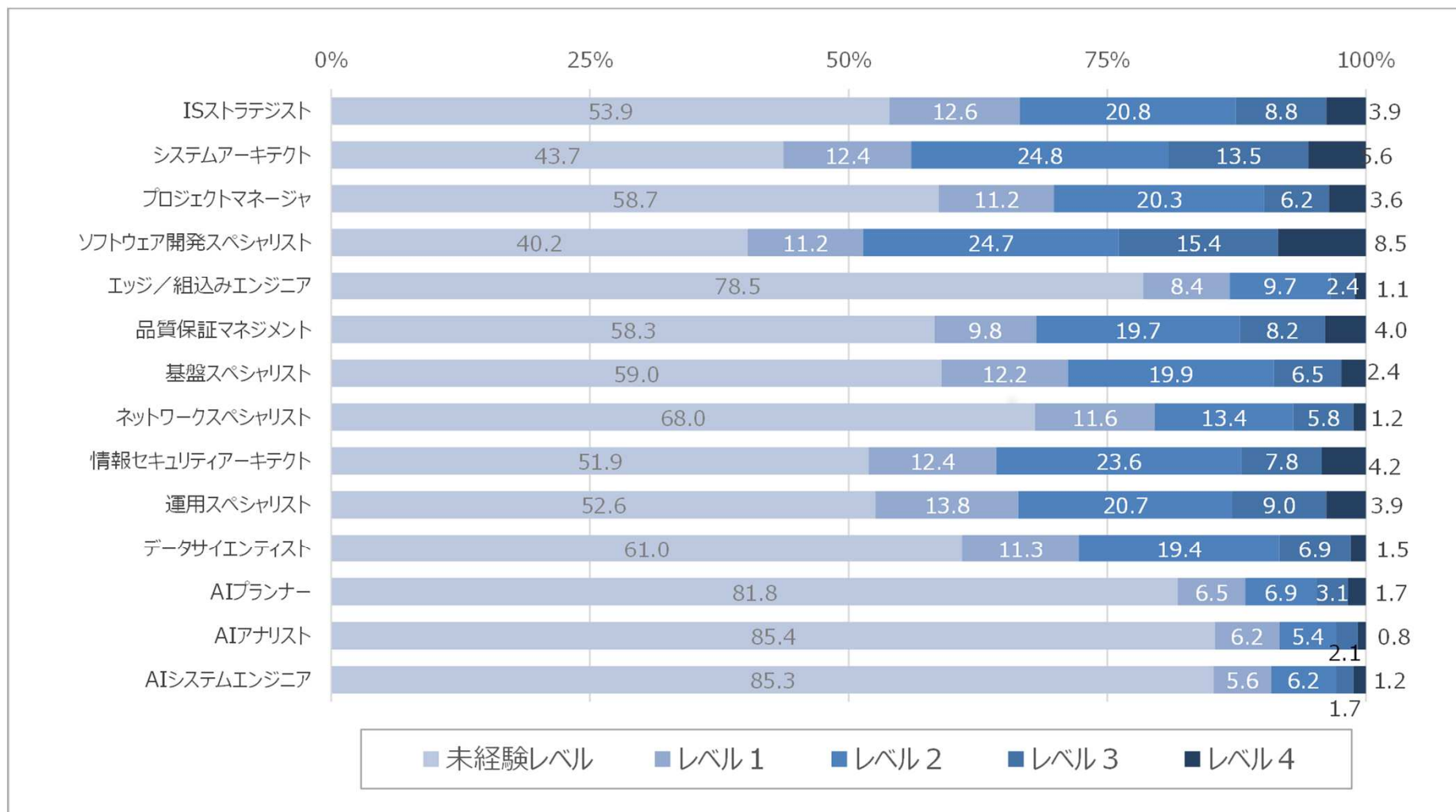
回答者の属性

1-6. 担当している主な役割（複数選択）



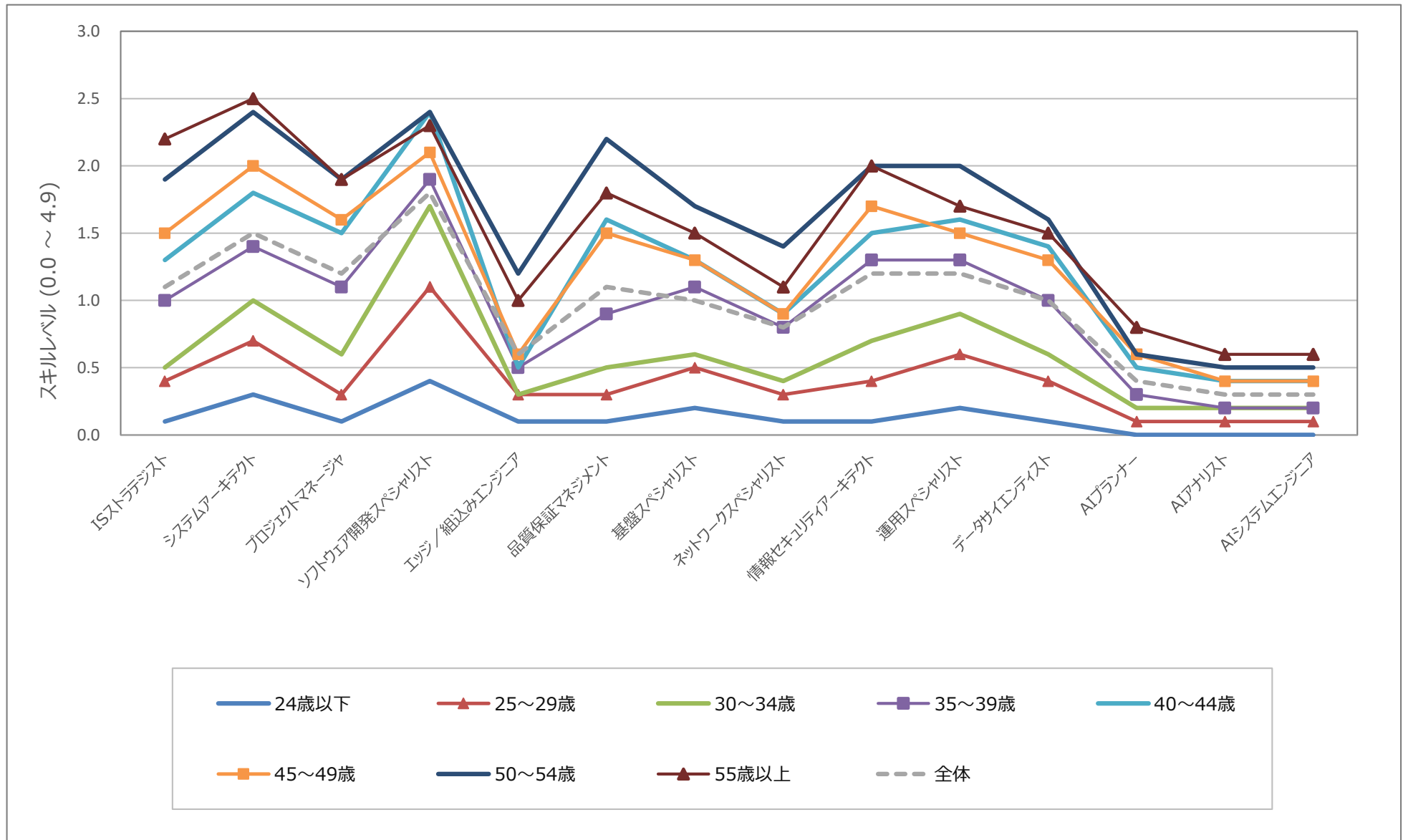
ITスキル診断

2-1. 役割／ロールごとのスキルレベル分布



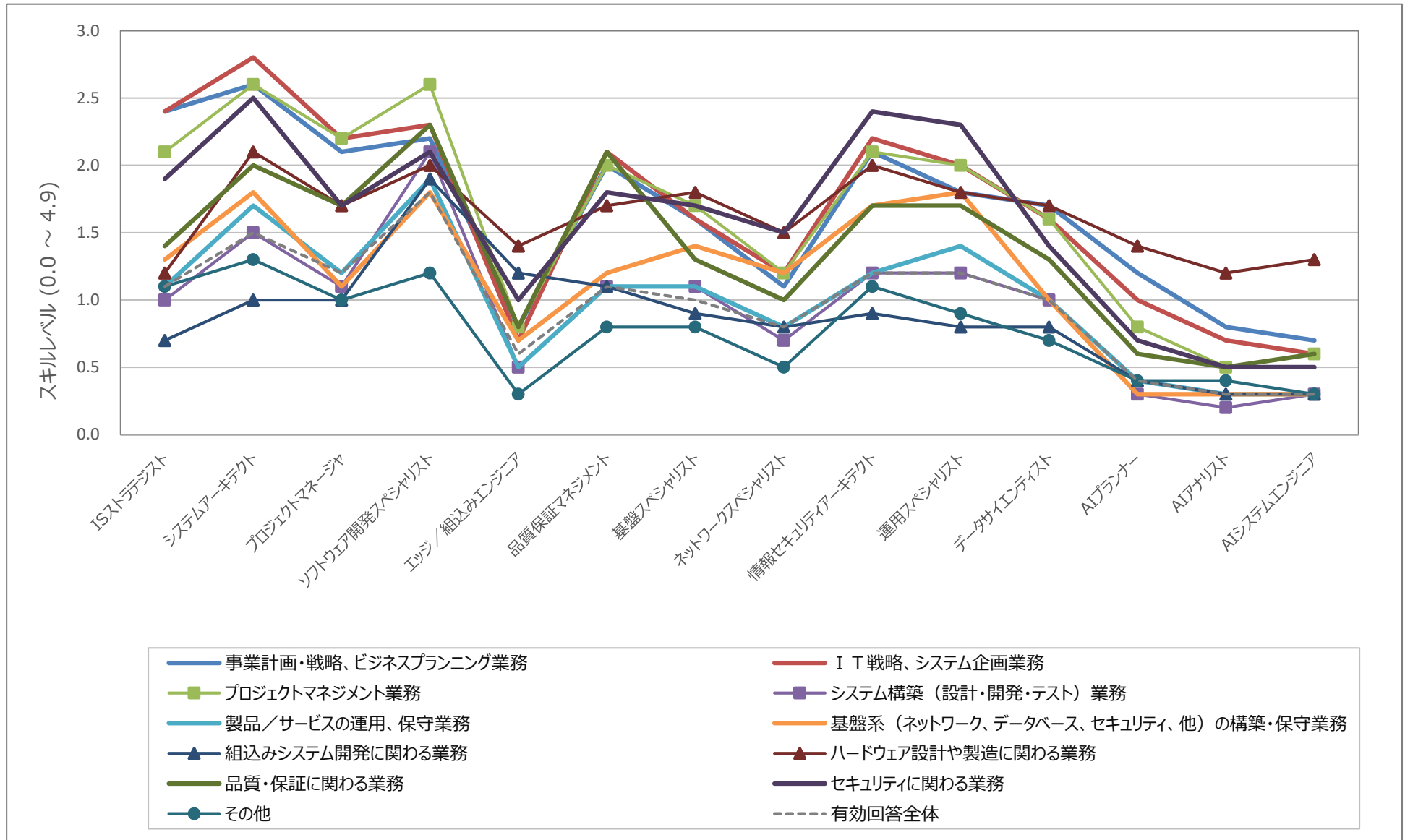
ITスキル診断

2-2. 役割／ロールごとのスキルレベル平均（年齢層別）



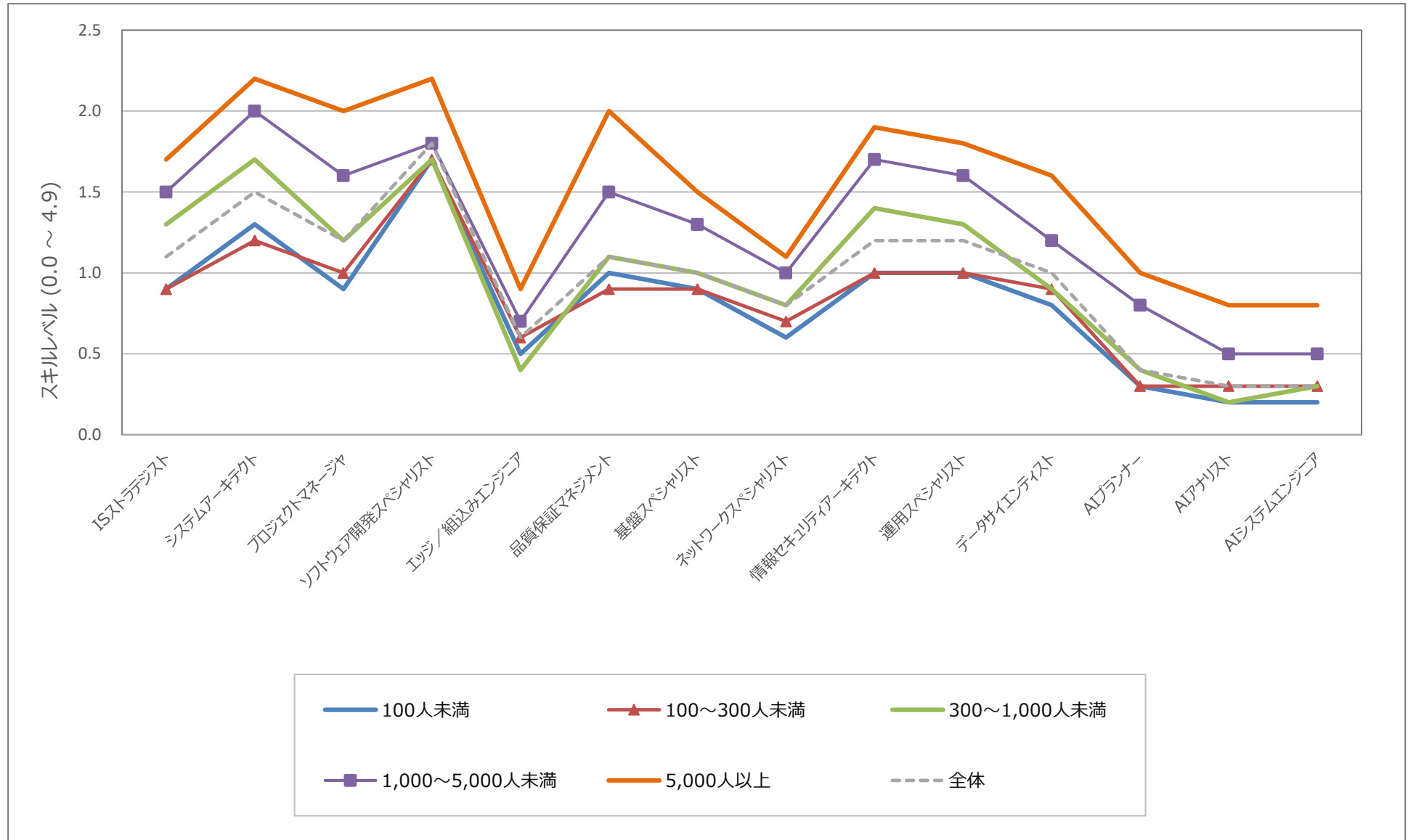
ITスキル診断

2-3. 役割／ロールごとのスキルレベル平均（担当役割別）



ITスキル診断

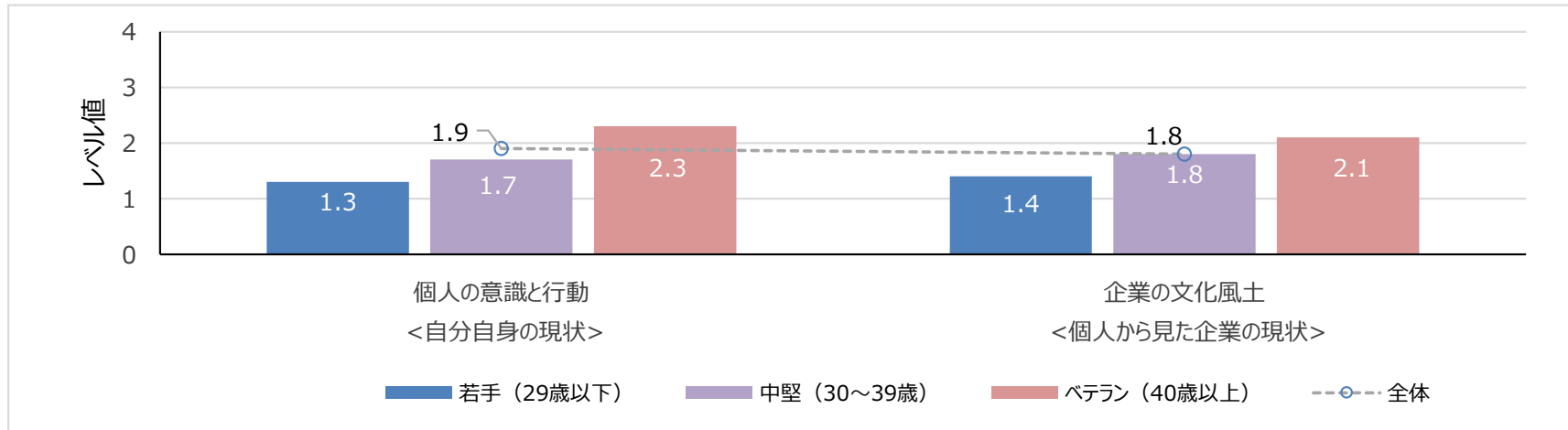
2-4. 役割／ロールごとのスキルレベル平均（所属企業の規模別）



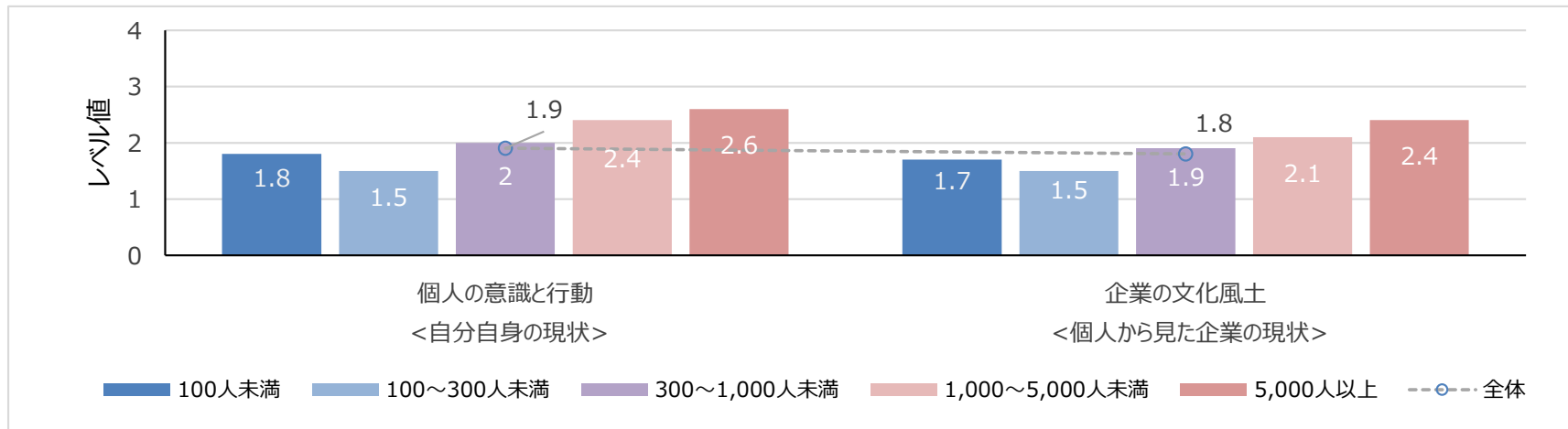
DX意識と行動診断

2-5.DX意識と行動レベル

年代別

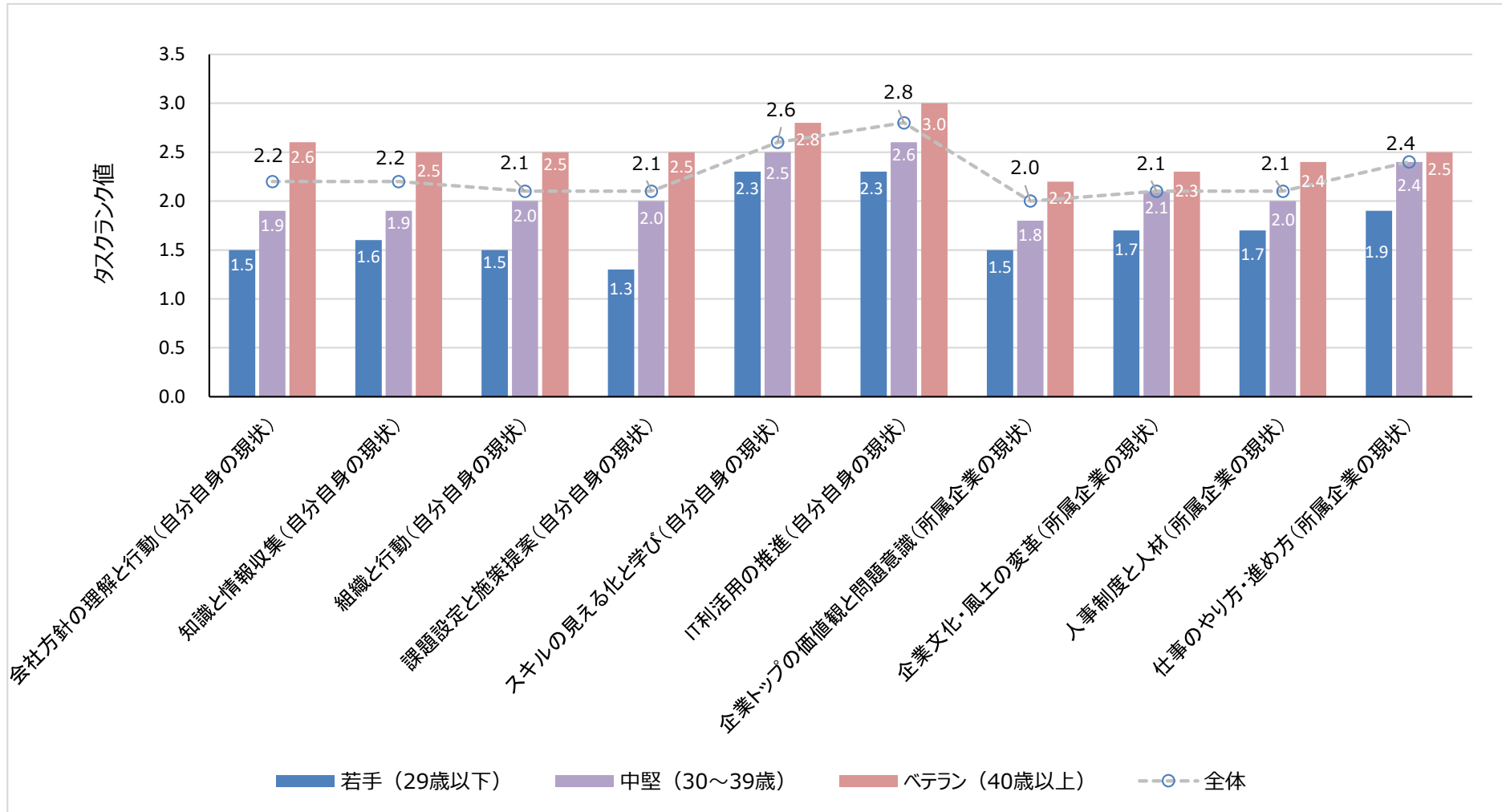


企業規模別



DX意識と行動診断

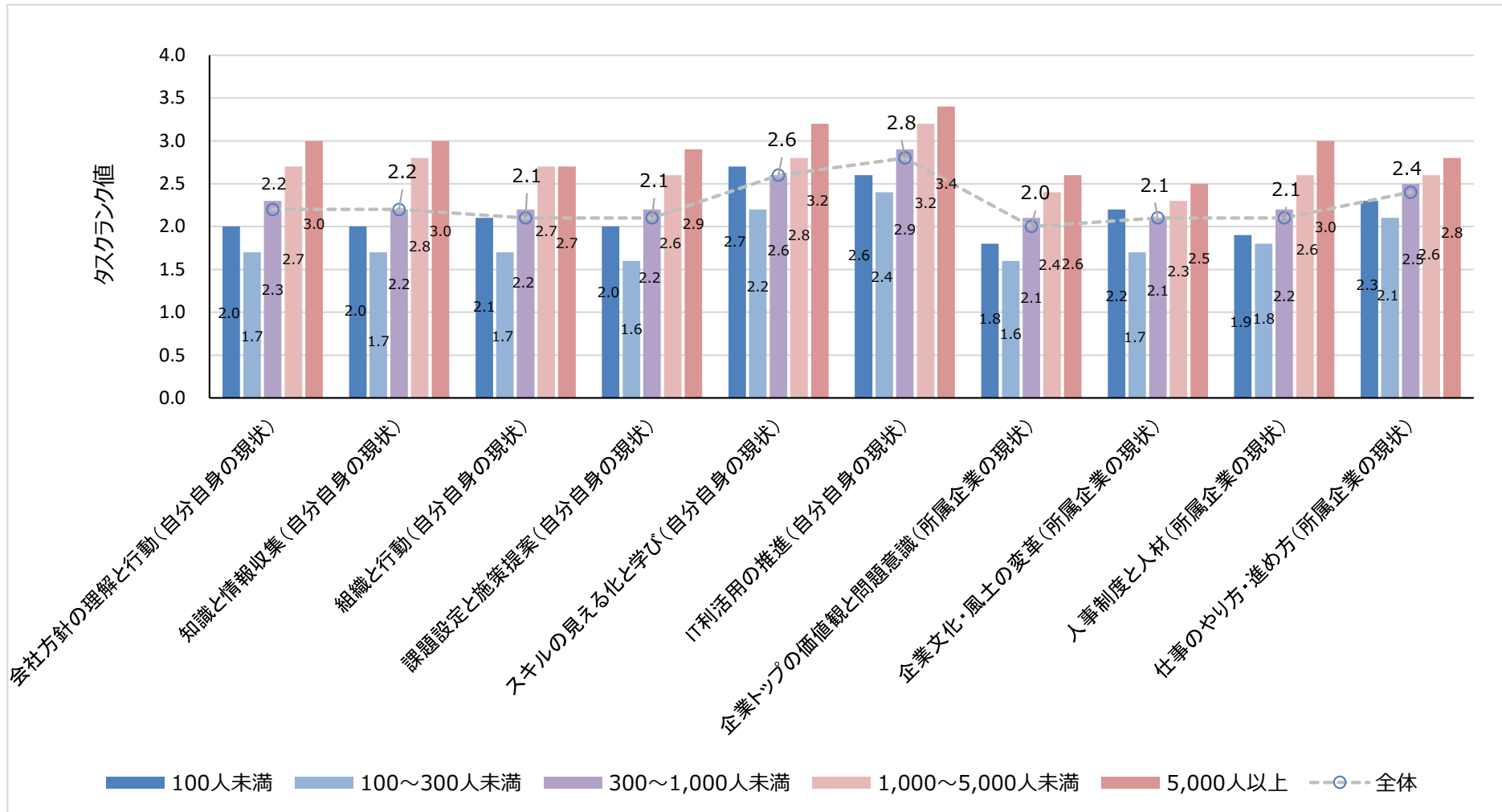
2-6. 各要素のタスクランク（年代別）



ランク0（実践／浸透していない）， ランク1（あまり実践／浸透していない）， ランク2（部分的に実践／浸透している），
 ランク3（ある程度実践／浸透している）， ランク4（十分に実践／浸透している）

DX意識と行動診断

2-7. 各要素のタスクランク（企業規模別）

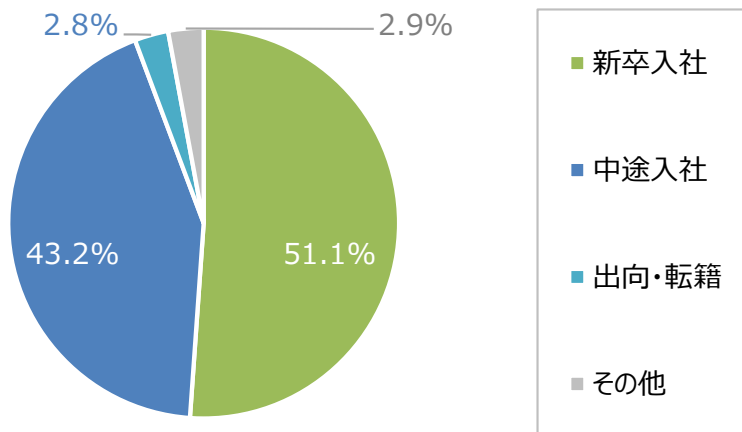


ランク0（実践／浸透していない）， ランク1（あまり実践／浸透していない）， ランク2（部分的に実践／浸透している），
 ランク3（ある程度実践／浸透している）， ランク4（十分に実践／浸透している）

アンケート結果

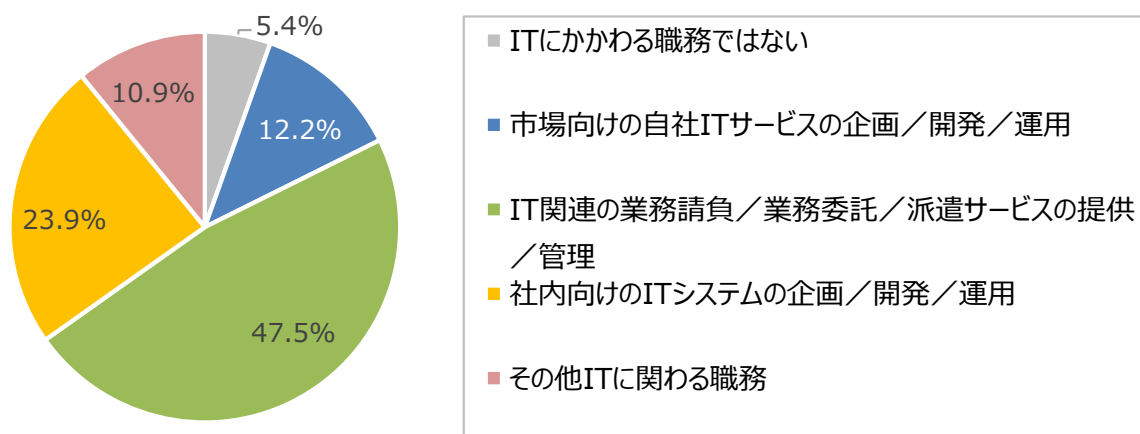
【採用区分】

3-1. あなたが現在所属する企業・団体への入社形態は次のうちどれが最もあてはまりますか？



【所属先】

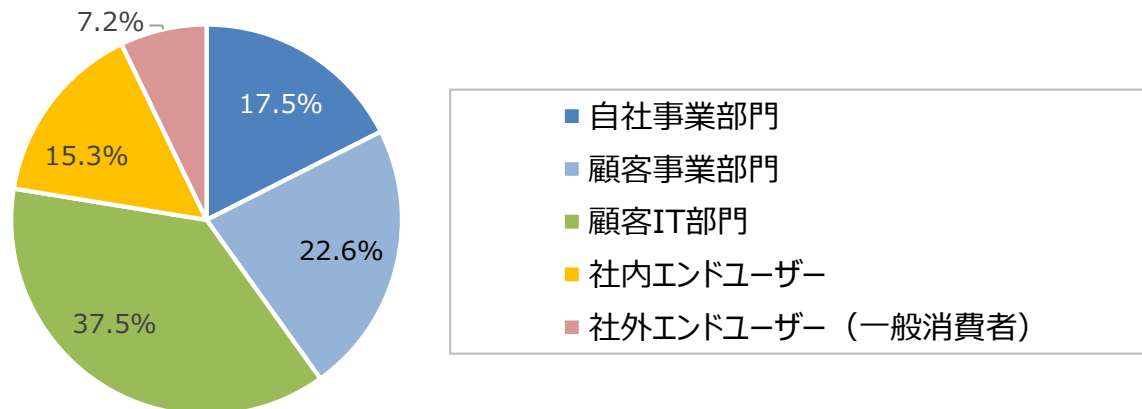
3-2.あなたが現在従事する職務について、次のうちどれが最もあてはまりますか？



アンケート結果

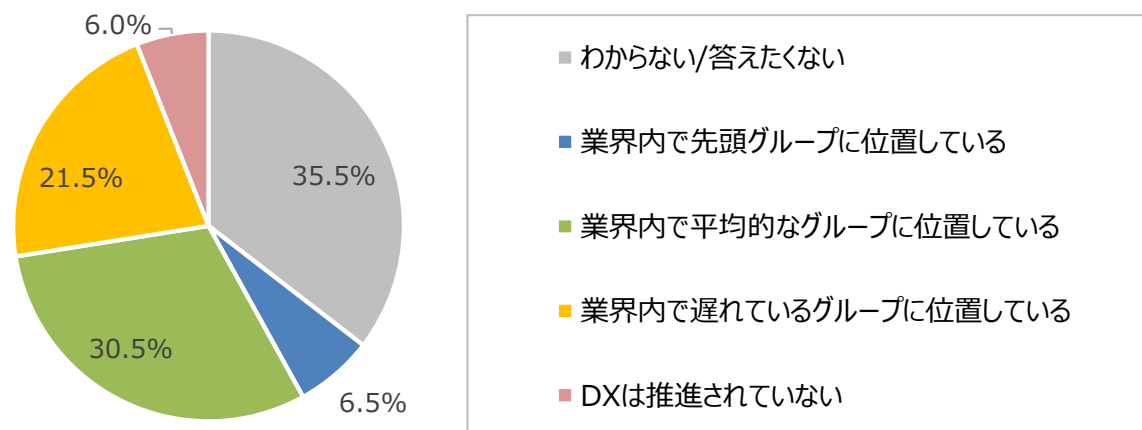
【直接顧客属性】

3-3.あなたが直接対応する顧客・業務提供先は次のうちどれが最もあてはまりますか？



【DX推進度】

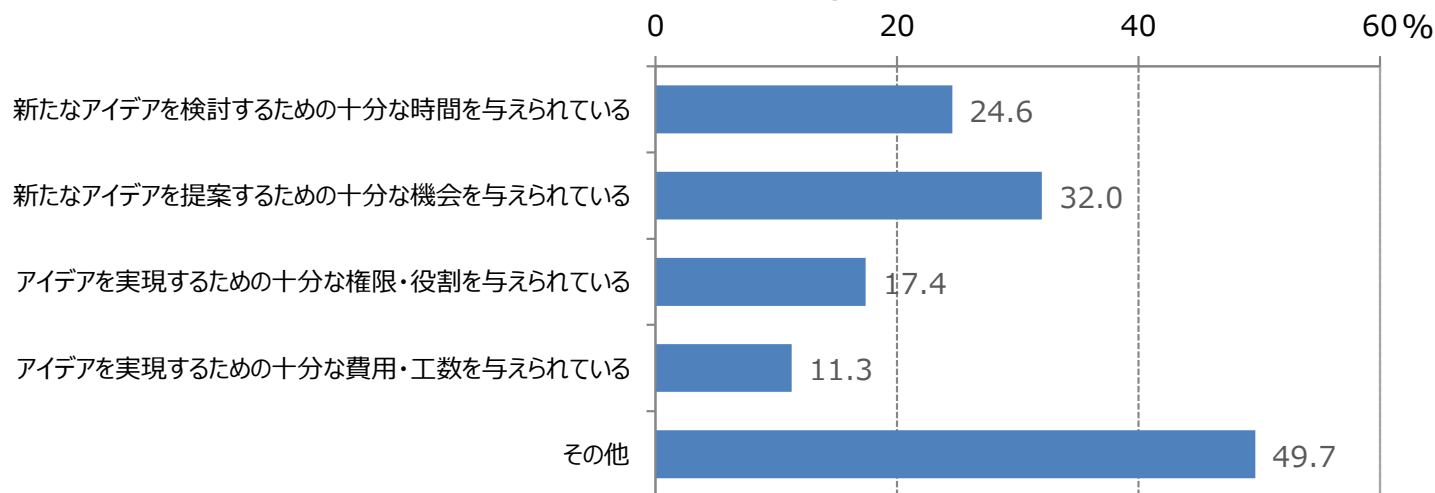
3-4.あなたが直接対応する顧客・業務対応先でのDXの取組状況は同業他社と比べてどの位置にあると思いますか？



アンケート結果

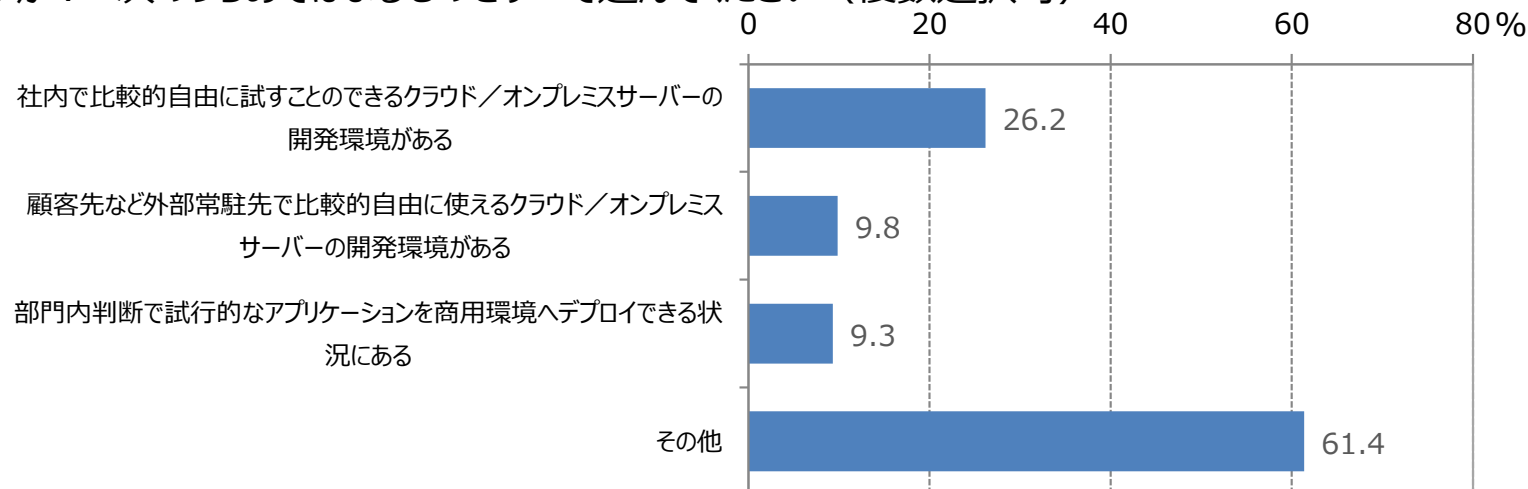
【権限委譲】

3-5.あなたが直接対応する顧客・業務対応先とDXを推進する上で、あなたにとって必要な権限・機会は与えられていますか？ 次のうちあてはまるものをすべて選んでください（複数選択可）



【実践環境】

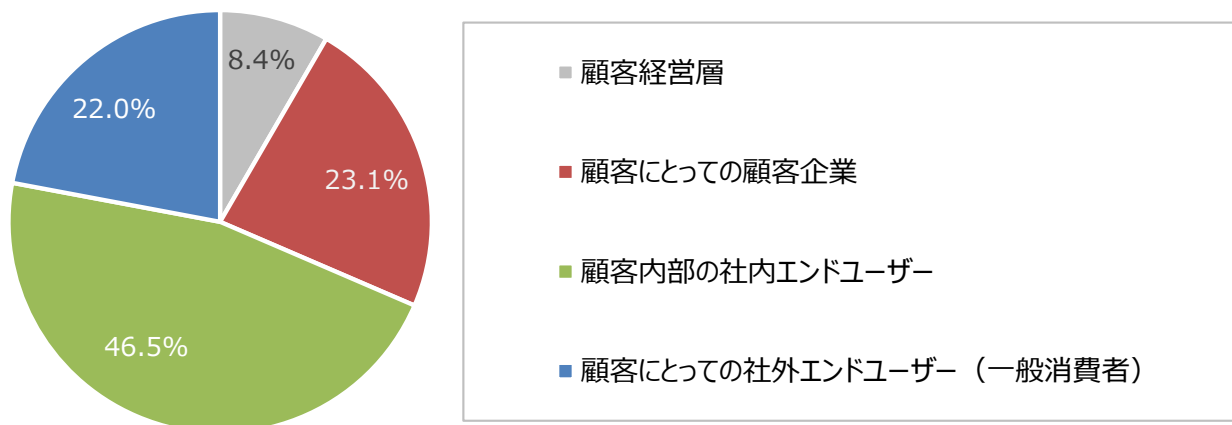
3-6.あなたが直接対応する顧客・業務対応先とDXを推進する上で、新しいアイデアを実践する開発環境は与えられていますか？ 次のうちあてはまるものをすべて選んでください（複数選択可）



アンケート結果

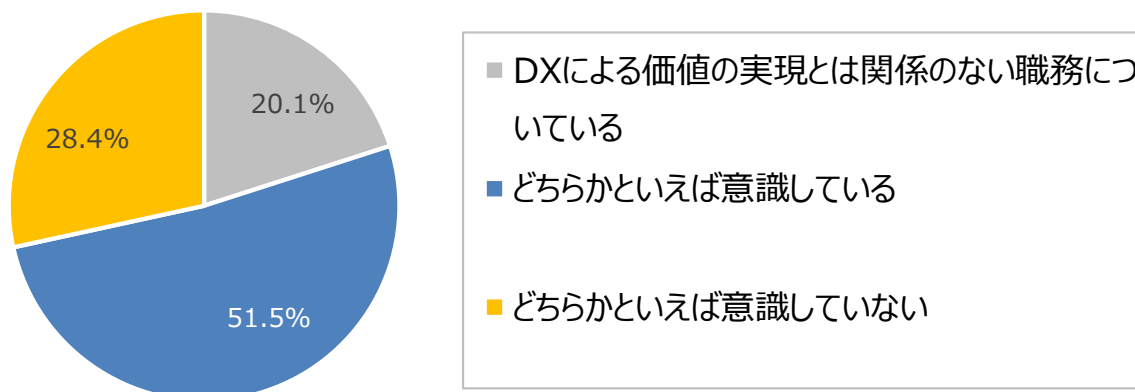
【エンドユーザー属性】

3-7. あなたが最終的に価値提供するエンドユーザーは次のうちどれが最も当てはまりますか？



【エンドユーザー視点】

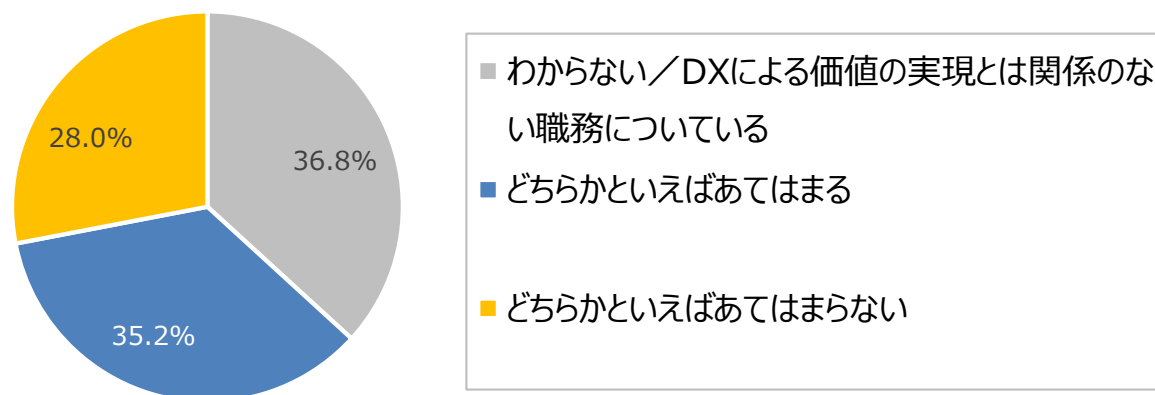
3-8. あなたは最終的に価値提供するエンドユーザーに対して、DXによる価値を実現することを意識していますか？



アンケート結果

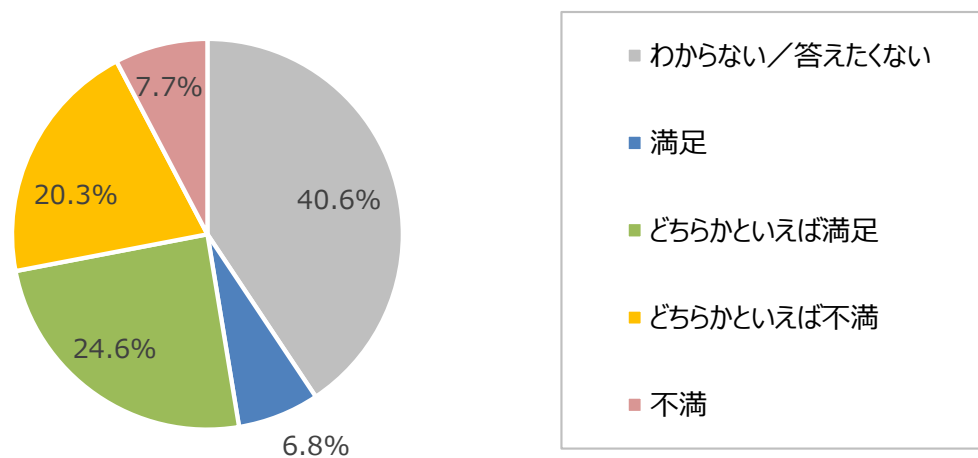
【価値提供度】

3-9.あなたが業務対応することを通じて、エンドユーザーはDXによる価値を実感していると思いますか？



【経営層への満足度】

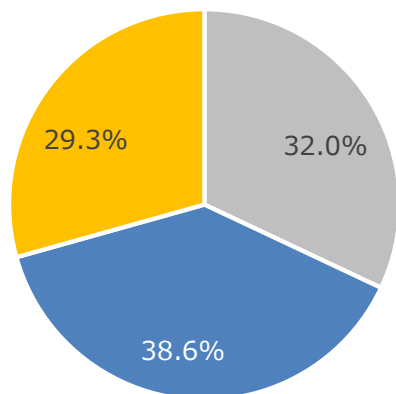
3-10.あなたは所属する企業・団体の経営層のDXに対する取組みに満足していますか？



アンケート結果

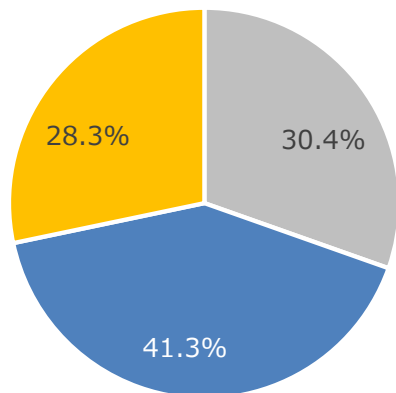
【経営層への満足項目】 あなたの所属する企業・団体の経営層のDXに対する取組みについて、当てはまるものを選んでください。

3-11. 自社が目指すDXのビジョンや戦略を社員やステークホルダーに明確に提示している



- わからない／回答したくない
- どちらかといえばあてはまる
- どちらかといえばあてはまらない

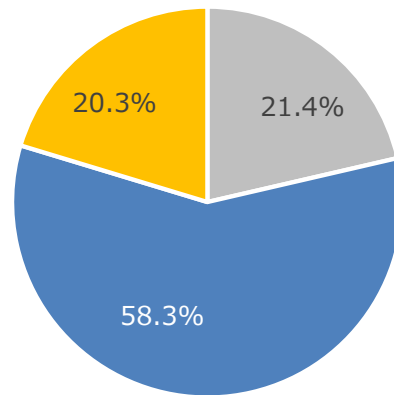
3-12. 戦略の上必要な意思決定においてスピーディーであることに努めている



- わからない／回答したくない
- どちらかといえばあてはまる
- どちらかといえばあてはまらない

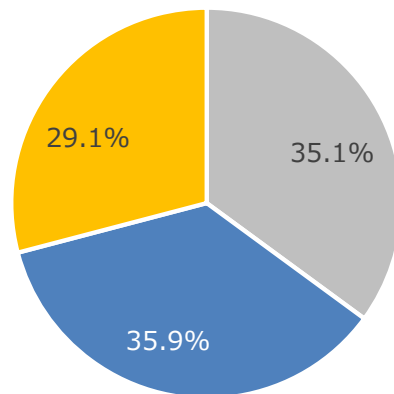
アンケート結果

3-13.最新のIT技術分野に対し向学心をもって接している



- わからない／回答したくない
- どちらかといえばあてはまる
- どちらかといえばあてはまらない

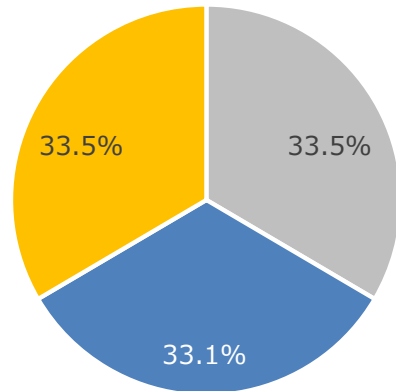
3-14.最新のIT技術分野における高度スキル人材を採用しようとしている



- わからない／回答したくない
- どちらかといえばあてはまる
- どちらかといえばあてはまらない

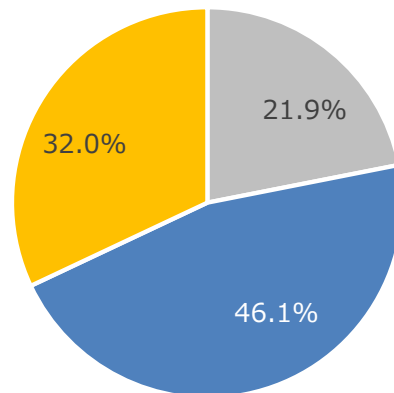
アンケート結果

3-15. DX推進に専念でき、実際に活動能力を持つチームや部門を設立している



- わからない／回答したくない
- どちらかといえばあてはまる
- どちらかといえばあてはまらない

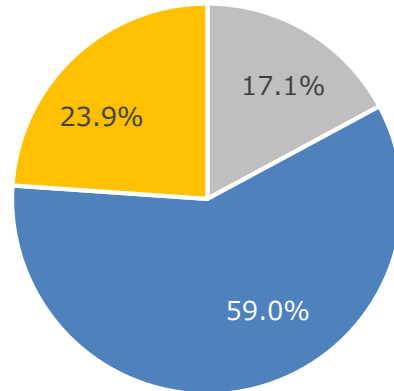
3-16. 新人以外の社員に対してもIT教育を全社的な仕組みとして行なっている



- わからない／回答したくない
- どちらかといえばあてはまる
- どちらかといえばあてはまらない

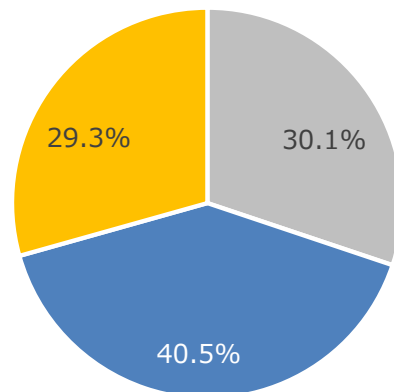
アンケート結果

3-17.社内コミュニケーション促進のため社内SNSなどのITツールを積極的に導入している



- わからない/回答したくない
- どちらかといえばあてはまる
- どちらかといえばあてはまらない

3-18.新たな挑戦に伴う失敗を許容し挑戦を促す文化を醸成している

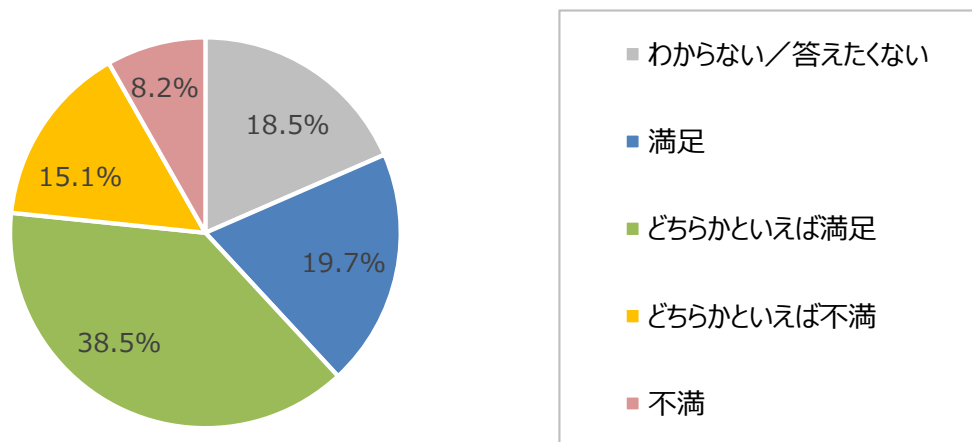


- わからない/回答したくない
- どちらかといえばあてはまる
- どちらかといえばあてはまらない

アンケート結果

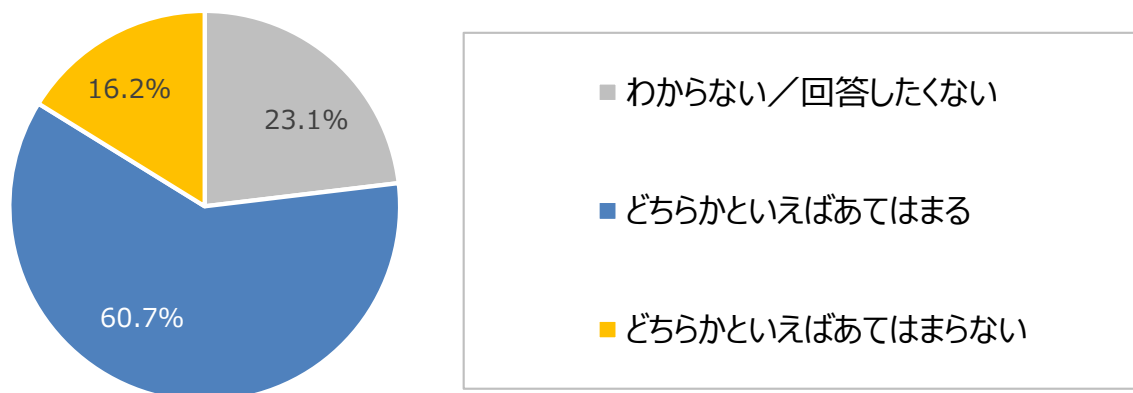
【上司への満足度】

3-19.あなたは所属する企業・団体の上司に満足していますか？



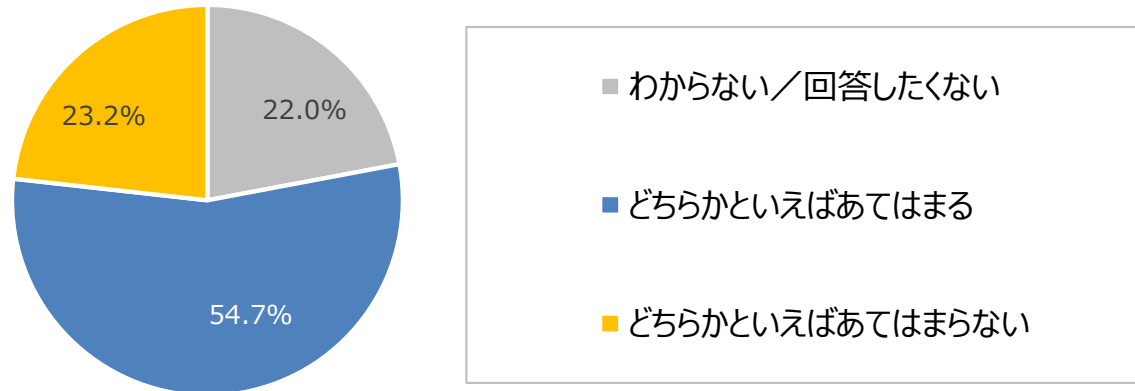
【上司への満足項目】 あなたの所属する企業・団体の上司について、当てはまるものを選んでください。

3-20.新しいIT技術分野に対する理解や知的好奇心がある

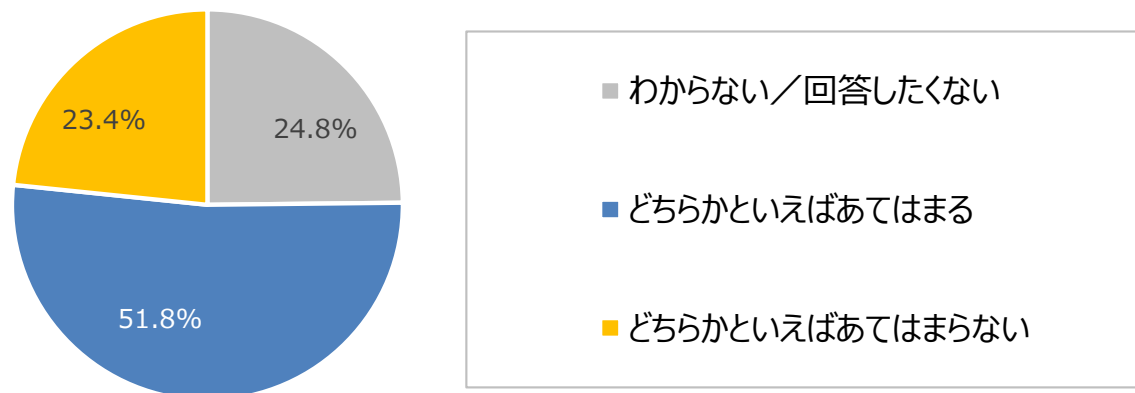


アンケート結果

3-21.部門やチームの目指す方向性を明確に示している

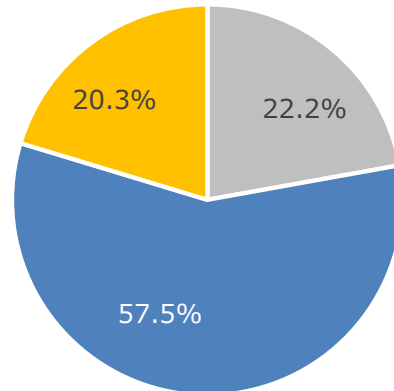


3-22.部門やチームメンバーの望むキャリアを実現するための支援をしている



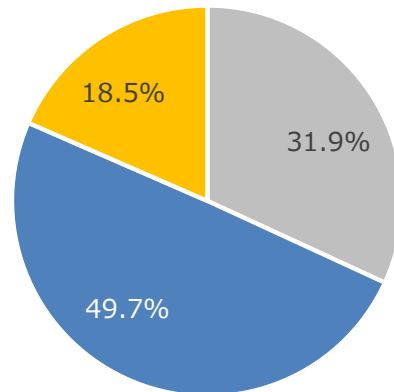
アンケート結果

3-23.部門やチームメンバーのワークライフバランスを保つための支援をしている



- わからない／回答したくない
- どちらかといえばあてはまる
- どちらかといえばあてはまらない

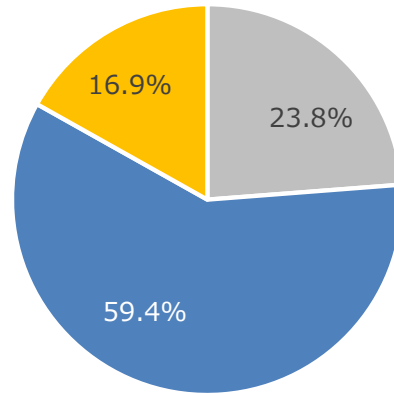
3-24.部門やチームメンバーの能力やパフォーマンスを公正に評価している



- わからない／回答したくない
- どちらかといえばあてはまる
- どちらかといえばあてはまらない

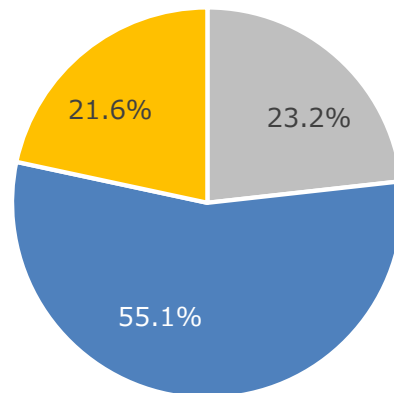
アンケート結果

3-25.部門やチームメンバーの業務に対して知識や経験にもとづく助言を行なっている



- わからない／回答したくない
- どちらかといえばあてはまる
- どちらかといえばあてはまらない

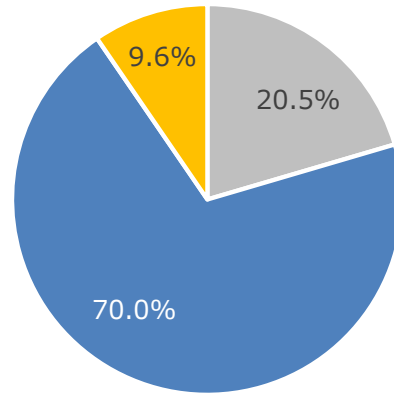
3-26.部門やチームのコミュニケーションを促進し心理的安全性を保つ努力をしている



- わからない／回答したくない
- どちらかといえばあてはまる
- どちらかといえばあてはまらない

アンケート結果

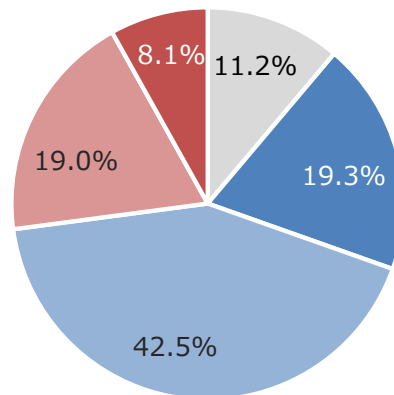
3-27.嘘をつかない、ハラスメントを行わないなど、ビジネス倫理に基づく行動をとっている



- わからない／回答したくない
- どちらかといえばあてはまる
- どちらかといえばあてはまらない

【やりがい】

3-28.現在の自分の仕事のやりがいについて、どう感じていますか？

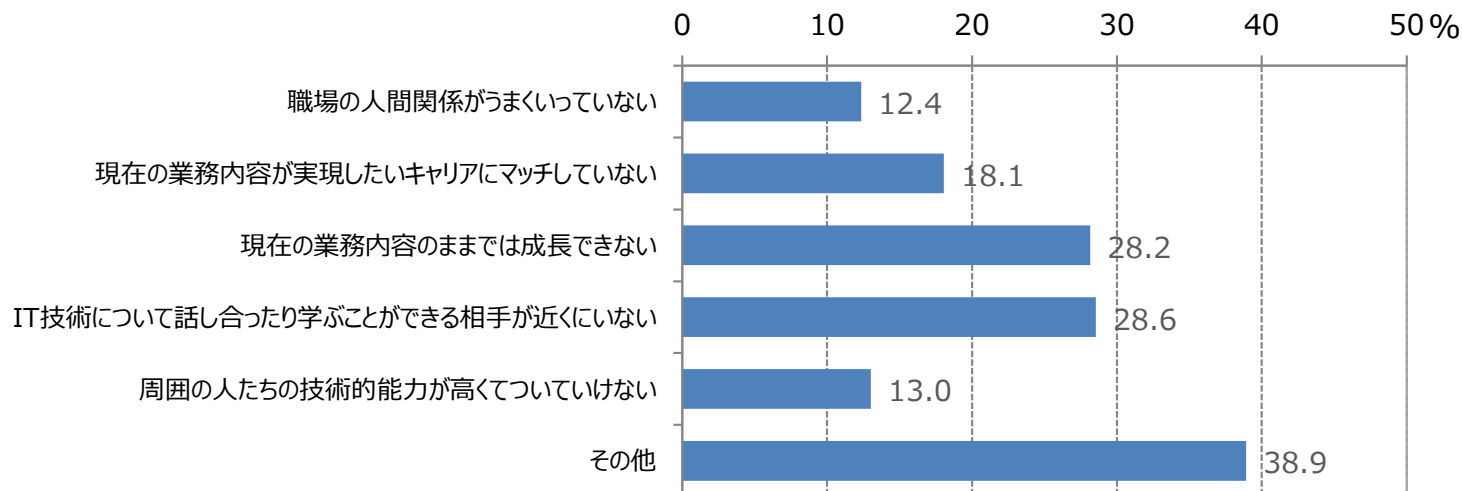


- 回答したくない
- やりがいを感じる人が多い
- どちらかといえばやりがいを感じる人が多い
- どちらかといえばやりがいを感じないことが多い
- やりがいを感じないことが多い

アンケート結果

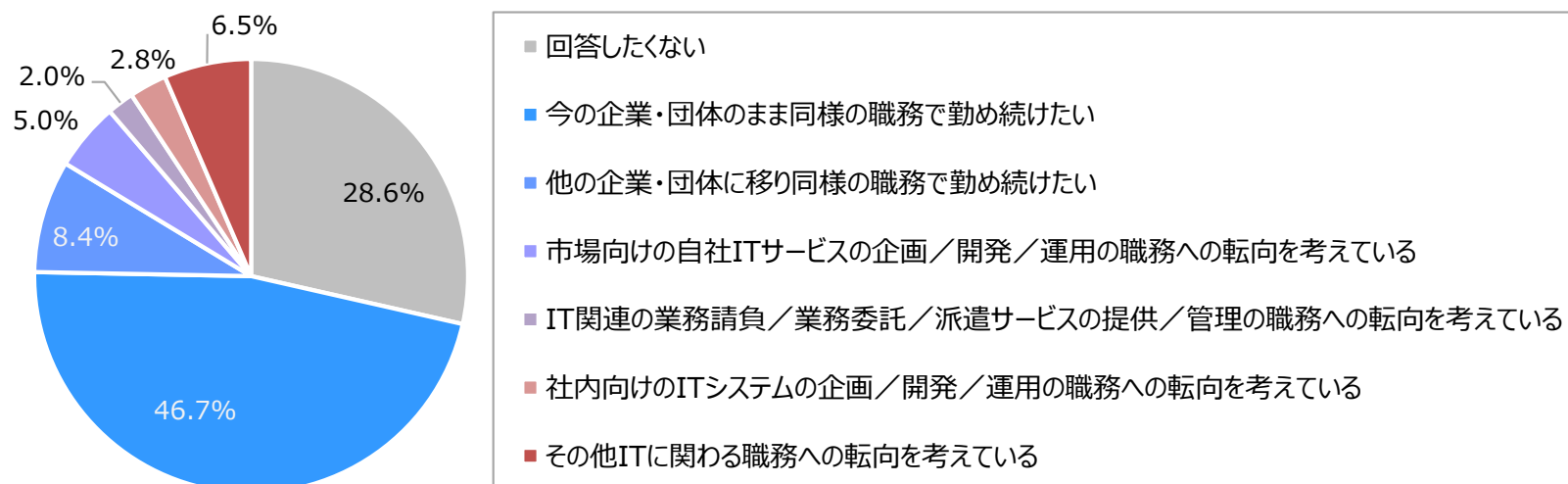
【悩み】

3-29.現在のあなたの仕事上の悩みとして、あてはまるものがあれば選んでください（複数選択可）



【キャリア志向】

3-30.今後3年以内のご自分の将来のキャリアについて、どのように考えていますか？



3. 資料編

(グラフデータ)

グラフデータ（回答者の属性）

1-1. 年齢

年齢層	人数				比率 (%)			
	全体	男性	女性	無回答	全体	男性	女性	無回答
24 歳以下	96	71	21	4	12.7	9.4	2.8	0.5
25 ～ 29 歳	98	83	14	1	13.0	11.0	1.9	0.1
30 ～ 34 歳	83	62	19	2	11.0	8.2	2.5	0.3
35 ～ 39 歳	72	56	16	0	9.6	7.4	2.1	0.0
40 ～ 44 歳	93	80	13	0	12.4	10.6	1.7	0.0
45 ～ 49 歳	119	108	10	1	15.8	14.3	1.3	0.1
50 ～ 54 歳	79	73	5	1	10.5	9.7	0.7	0.1
55 歳以上	113	98	13	2	15.0	13.0	1.7	0.3
全体	753	631	111	11	100.0	83.8	14.7	1.5

1-2. 年収

区分	人数				比率 (%)			
	全体	男性	女性	無回答	全体	男性	女性	無回答
400 万円未満	272	211	56	5	38.6	30.0	8.0	0.7
400 ～ 500 万円未満	103	83	20	0	14.6	11.8	2.8	0.0
500 ～ 600 万円未満	82	68	14	0	11.6	9.7	2.0	0.0
600 ～ 700 万円未満	64	58	6	0	9.1	8.2	0.9	0.0
700 ～ 800 万円未満	58	57	1	0	8.2	8.1	0.1	0.0
800 ～ 900 万円未満	27	25	2	0	3.8	3.6	0.3	0.0
900 ～ 1,000 万円未満	31	30	1	0	4.4	4.3	0.1	0.0
1,000万円以上	67	64	3	0	9.5	9.1	0.4	0.0
全体	704	596	103	5	100.0	84.7	14.6	0.7

有効回答数：704

グラフデータ（回答者の属性）

1-3. 役職

区分	人数				比率 (%)			
	全体	男性	女性	無回答	全体	男性	女性	無回答
経営層相当	22	21	0	1	2.9	2.8	0.0	0.1
エキスパート・スペシャリスト職	69	65	4	0	9.2	8.6	0.5	0.0
管理職相当	159	147	12	0	21.1	19.5	1.6	0.0
一般社員	460	361	92	7	61.1	47.9	12.2	0.9
派遣社員	34	31	2	1	4.5	4.1	0.3	0.1
その他	9	6	1	2	1.2	0.8	0.1	0.3
全体	753	631	111	11	100.0	83.8	14.7	1.5

1-4. 所属企業の規模

区分	人数				比率 (%)			
	全体	男性	女性	無回答	全体	男性	女性	無回答
100人未満	283	231	47	5	37.6	30.7	6.2	0.7
100～300人未満	178	148	29	1	23.6	19.7	3.9	0.1
300～1,000人未満	122	104	15	3	16.2	13.8	2.0	0.4
1,000～5,000人未満	89	78	11	0	11.8	10.4	1.5	0.0
5,000人以上	81	70	9	2	10.8	9.3	1.2	0.3
全体	753	631	111	11	100.0	83.8	14.7	1.5

グラフデータ（回答者の属性）

1-5. 所属している業種

区分	人数				比率 (%)			
	全体	男性	女性	無回答	全体	男性	女性	無回答
製造業	104	94	8	2	13.8	12.5	1.1	0.3
建設業	10	9	1	0	1.3	1.2	0.1	0.0
電気・ガス・熱供給・水道業	2	2	0	0	0.3	0.3	0.0	0.0
情報通信業（民間シンクタンク、コンサル含む）	58	49	9	0	7.7	6.5	1.2	0.0
ITサービス業	492	403	83	6	65.3	53.5	11.0	0.8
運輸業	6	6	0	0	0.8	0.8	0.0	0.0
卸売・小売業	15	14	1	0	2.0	1.9	0.1	0.0
金融・保険業	13	12	1	0	1.7	1.6	0.1	0.0
飲食業	1	0	1	0	0.1	0.0	0.1	0.0
医療・福祉	6	5	1	0	0.8	0.7	0.1	0.0
公務	5	5	0	0	0.7	0.7	0.0	0.0
学生	3	1	0	2	0.4	0.1	0.0	0.3
その他	38	31	6	1	5.0	4.1	0.8	0.1
全体	753	631	111	11	100.0	83.8	14.7	1.5

グラフデータ（回答者の属性）

1-6. 担当している主な役割（複数選択）

区分	人数				全体人数に対する比率（%）			
	全体	男性	女性	無回答	全体	男性	女性	無回答
事業計画・戦略、ビジネスプランニング業務	87	76	11	0	11.6	10.1	1.5	0.0
I T 戦略、システム企画業務	161	146	15	0	21.4	19.4	2.0	0.0
プロジェクトマネジメント業務	191	177	14	0	25.4	23.5	1.9	0.0
システム構築（設計・開発・テスト）業務	408	350	55	3	54.2	46.5	7.3	0.4
製品／サービスの運用、保守業務	249	209	39	1	33.1	27.8	5.2	0.1
基盤系（ネットワーク、データベース、セキュリティ、他）の構築・保守業務	137	121	16	0	18.2	16.1	2.1	0.0
組込みシステム開発に関わる業務	58	48	6	4	7.7	6.4	0.8	0.5
ハードウェア設計や製造に関わる業務	9	9	0	0	1.2	1.2	0.0	0.0
品質・保証に関わる業務	67	59	7	1	8.9	7.8	0.9	0.1
セキュリティに関わる業務	92	84	7	1	12.2	11.2	0.9	0.1
先端技術（データサイエンス、AI、IoT、ブロックチェーンなど）に関わる業務	60	55	4	1	8.0	7.3	0.5	0.1
その他	58	38	18	2	7.7	5.0	2.4	0.3
有効回答数	753	631	111	11	100.0	83.8	14.7	1.5

※複数選択のため、合計人数は有効回答数とは一致しない

グラフデータ（ITスキル診断）

2-1. 役割／ロールごとのスキルレベル分布

役割／ロール	人数 (人)						比率 (%)					
	合計	未経験レベル	レベル1	レベル2	レベル3	レベル4	合計	未経験レベル	レベル1	レベル2	レベル3	レベル4
ISストラテジスト	753	406	95	157	66	29	100.0	53.9	12.6	20.8	8.8	3.9
システムアーキテクト	753	329	93	187	102	42	100.0	43.7	12.4	24.8	13.5	5.6
プロジェクトマネージャ	753	442	84	153	47	27	100.0	58.7	11.2	20.3	6.2	3.6
ソフトウェア開発スペシャリスト	753	303	84	186	116	64	100.0	40.2	11.2	24.7	15.4	8.5
エッジ／組込みエンジニア	753	591	63	73	18	8	100.0	78.5	8.4	9.7	2.4	1.1
品質保証マネジメント	753	439	74	148	62	30	100.0	58.3	9.8	19.7	8.2	4.0
基盤スペシャリスト	753	444	92	150	49	18	100.0	59.0	12.2	19.9	6.5	2.4
ネットワークスペシャリスト	753	512	87	101	44	9	100.0	68.0	11.6	13.4	5.8	1.2
情報セキュリティアーキテクト	753	391	93	178	59	32	100.0	51.9	12.4	23.6	7.8	4.2
運用スペシャリスト	753	396	104	156	68	29	100.0	52.6	13.8	20.7	9.0	3.9
データサイエンティスト	753	459	85	146	52	11	100.0	61.0	11.3	19.4	6.9	1.5
AIプランナー	753	616	49	52	23	13	100.0	81.8	6.5	6.9	3.1	1.7
AIアナリスト	753	643	47	41	16	6	100.0	85.4	6.2	5.4	2.1	0.8
AIシステムエンジニア	753	642	42	47	13	9	100.0	85.3	5.6	6.2	1.7	1.2

グラフデータ（ITスキル診断）

2-2. 役割／ロールごとのスキルレベル平均（年齢層別）

年齢層	人数	役割／ロール スキルレベル値													
		ISストラテジスト	システムアーキテクト	プロジェクトマネージャ	ソフトウェア開発スペシャリスト	エッジ／組み込みエンジニア	品質保証マネジメント	基盤スペシャリスト	ネットワークスペシャリスト	情報セキュリティアーキテクト	運用スペシャリスト	データサイエンティスト	AIプランナー	AIアナリスト	AIシステムエンジニア
24歳以下	96	0.1	0.3	0.1	0.4	0.1	0.1	0.2	0.1	0.1	0.2	0.1	0.0	0.0	0.0
25～29歳	98	0.4	0.7	0.3	1.1	0.3	0.3	0.5	0.3	0.4	0.6	0.4	0.1	0.1	0.1
30～34歳	83	0.5	1.0	0.6	1.7	0.3	0.5	0.6	0.4	0.7	0.9	0.6	0.2	0.2	0.2
35～39歳	72	1.0	1.4	1.1	1.9	0.5	0.9	1.1	0.8	1.3	1.3	1.0	0.3	0.2	0.2
40～44歳	93	1.3	1.8	1.5	2.4	0.5	1.6	1.3	0.9	1.5	1.6	1.4	0.5	0.4	0.4
45～49歳	119	1.5	2.0	1.6	2.1	0.6	1.5	1.3	0.9	1.7	1.5	1.3	0.6	0.4	0.4
50～54歳	79	1.9	2.4	1.9	2.4	1.2	2.2	1.7	1.4	2.0	2.0	1.6	0.6	0.5	0.5
55歳以上	113	2.2	2.5	1.9	2.3	1.0	1.8	1.5	1.1	2.0	1.7	1.5	0.8	0.6	0.6
全体	753	1.1	1.5	1.2	1.8	0.6	1.1	1.0	0.8	1.2	1.2	1.0	0.4	0.3	0.3

グラフデータ（ITスキル診断）

2-3. 役割／ロールごとのスキルレベル平均（担当している主な役割別）

担当している主な役割	人数	役割／ロール スキルレベル値													
		ISストラテジスト	システムアーキテクト	プロジェクトマネージャ	ソフトウェア開発スペシャリスト	エッジ／組み込みエンジニア	品質保証マネジメント	基盤スペシャリスト	ネットワークスペシャリスト	情報セキュリティアーキテクト	運用スペシャリスト	データサイエンティスト	AIプランナー	AIアナリスト	AIシステムエンジニア
事業計画・戦略、ビジネスプランニング業務	87	2.4	2.6	2.1	2.2	0.8	2.0	1.6	1.1	2.1	1.8	1.7	1.2	0.8	0.7
IT戦略、システム企画業務	161	2.4	2.8	2.2	2.3	0.7	2.1	1.6	1.2	2.2	2.0	1.6	1.0	0.7	0.6
プロジェクトマネジメント業務	191	2.1	2.6	2.2	2.6	0.8	2.0	1.7	1.2	2.1	2.0	1.6	0.8	0.5	0.6
システム構築（設計・開発・テスト）業務	408	1.0	1.5	1.1	2.1	0.5	1.1	1.1	0.7	1.2	1.2	1.0	0.3	0.2	0.3
製品／サービスの運用、保守業務	249	1.1	1.7	1.2	1.9	0.5	1.1	1.1	0.8	1.2	1.4	1.0	0.4	0.3	0.3
基盤系（ネットワーク、データベース、セキュリティ、他）の構築・保守業務	137	1.3	1.8	1.1	1.8	0.7	1.2	1.4	1.2	1.7	1.8	1.0	0.3	0.3	0.3
組み込みシステム開発に関わる業務	58	0.7	1.0	1.0	1.9	1.2	1.1	0.9	0.8	0.9	0.8	0.8	0.4	0.3	0.3
ハードウェア設計や製造に関わる業務	9	1.2	2.1	1.7	2.0	1.4	1.7	1.8	1.5	2.0	1.8	1.7	1.4	1.2	1.3
品質・保証に関わる業務	67	1.4	2.0	1.7	2.3	0.8	2.1	1.3	1.0	1.7	1.7	1.3	0.6	0.5	0.6
セキュリティに関わる業務	92	1.9	2.5	1.7	2.1	1.0	1.8	1.7	1.5	2.4	2.3	1.4	0.7	0.5	0.5
先端技術（データサイエンス、AI、IoT、ブロックチェーンなど）に関わる業務	60	1.9	2.4	2.0	2.3	0.8	1.9	1.6	1.2	2.0	1.9	2.0	1.4	1.2	1.2
その他	58	1.1	1.3	1.0	1.2	0.3	0.8	0.8	0.5	1.1	0.9	0.7	0.4	0.4	0.3
有効回答全体	753	1.1	1.5	1.2	1.8	0.6	1.1	1.0	0.8	1.2	1.2	1.0	0.4	0.3	0.3

※「担当している主な役割」は複数回答のため、全てを縦に合計しても有効回答全体人数とは一致しない

グラフデータ（ITスキル診断）

2-4. 役割／ロールごとのスキルレベル平均（所属企業の規模別）

所属企業の規模	人数	役割／ロール スキルレベル値													
		ISストラテジスト	システムアーキテクト	プロジェクトマネージャ	ソフトウェア開発スペシャリスト	エッジ／組み込みエンジニア	品質保証マネジメント	基盤スペシャリスト	ネットワークスペシャリスト	情報セキュリティアーキテクト	運用スペシャリスト	データサイエンティスト	AIプランナー	AIアナリスト	AIシステムエンジニア
100人未満	283	0.9	1.3	0.9	1.7	0.5	1.0	0.9	0.6	1.0	1.0	0.8	0.3	0.2	0.2
100～300人未満	178	0.9	1.2	1.0	1.7	0.6	0.9	0.9	0.7	1.0	1.0	0.9	0.3	0.3	0.3
300～1,000人未満	122	1.3	1.7	1.2	1.7	0.4	1.1	1.0	0.8	1.4	1.3	0.9	0.4	0.2	0.3
1,000～5,000人未満	89	1.5	2.0	1.6	1.8	0.7	1.5	1.3	1.0	1.7	1.6	1.2	0.8	0.5	0.5
5,000人以上	81	1.7	2.2	2.0	2.2	0.9	2.0	1.5	1.1	1.9	1.8	1.6	1.0	0.8	0.8
全体	753	1.1	1.5	1.2	1.8	0.6	1.1	1.0	0.8	1.2	1.2	1.0	0.4	0.3	0.3

グラフデータ（DX意識と行動診断）

2-5.意識と行動レベル平均

年代別

レベル区分	年代			全体
	若手（29歳以下）	中堅（30～39歳）	ベテラン（40歳以上）	
個人の意識と行動 <自分自身の現状>	1.3	1.7	2.3	1.9
企業の文化風土 <個人から見た企業の現状>	1.4	1.8	2.1	1.8
人数（人）	194	155	404	753

企業規模別

レベル区分	企業規模					全体
	100人未満	100～300人未満	300～1,000人未満	1,000～5,000人未満	5,000人以上	
個人の意識と行動 <自分自身の現状>	1.8	1.5	2	2.4	2.6	1.9
企業の文化風土 <個人から見た企業の現状>	1.7	1.5	1.9	2.1	2.4	1.8
人数（人）	283	178	122	89	81	753

グラフデータ（DX意識と行動診断）

2-6.タスクランク平均（年代別）

タスク項目		年代			全体
		若手（29歳以下）	中堅（30～39歳）	ベテラン（40歳以上）	
個人の意識と行動	会社方針の理解と行動（自分自身の現状）	1.5	1.9	2.6	2.2
	知識と情報収集（自分自身の現状）	1.6	1.9	2.5	2.2
	組織と行動（自分自身の現状）	1.5	2.0	2.5	2.1
	課題設定と施策提案（自分自身の現状）	1.3	2.0	2.5	2.1
	スキルの見える化と学び（自分自身の現状）	2.3	2.5	2.8	2.6
	IT利活用の推進（自分自身の現状）	2.3	2.6	3.0	2.8
企業の文化風土	企業トップの価値観と問題意識（所属企業の現状）	1.5	1.8	2.2	2.0
	企業文化・風土の変革（所属企業の現状）	1.7	2.1	2.3	2.1
	人事制度と人材（所属企業の現状）	1.7	2.0	2.4	2.1
	仕事のやり方・進め方（所属企業の現状）	1.9	2.4	2.5	2.4
人数		194	155	404	753

2-7.タスクランク平均（企業規模別）

タスク項目		企業規模					全体
		100人未満	100～300人未満	300～1,000人未満	1,000～5,000人未満	5,000人以上	
個人の意識と行動	会社方針の理解と行動（自分自身の現状）	2.0	1.7	2.3	2.7	3.0	2.2
	知識と情報収集（自分自身の現状）	2.0	1.7	2.2	2.8	3.0	2.2
	組織と行動（自分自身の現状）	2.1	1.7	2.2	2.7	2.7	2.1
	課題設定と施策提案（自分自身の現状）	2.0	1.6	2.2	2.6	2.9	2.1
	スキルの見える化と学び（自分自身の現状）	2.7	2.2	2.6	2.8	3.2	2.6
	IT利活用の推進（自分自身の現状）	2.6	2.4	2.9	3.2	3.4	2.8
企業の文化風土	企業トップの価値観と問題意識（所属企業の現状）	1.8	1.6	2.1	2.4	2.6	2.0
	企業文化・風土の変革（所属企業の現状）	2.2	1.7	2.1	2.3	2.5	2.1
	人事制度と人材（所属企業の現状）	1.9	1.8	2.2	2.6	3.0	2.1
	仕事のやり方・進め方（所属企業の現状）	2.3	2.1	2.5	2.6	2.8	2.4
人数		283	178	122	89	81	753

グラフデータ（アンケート結果）

【採用区分】

3-1. あなたが現在所属する企業・団体への入社形態は次のうちどれが最もあてはまりますか？

回答選択肢	人数	比率(%)
新卒入社	385	51.1%
中途入社	325	43.2%
出向・転籍	21	2.8%
その他	22	2.9%
計	753	100%

【所属先】

3-2. あなたが現在従事する職務について、次のうちどれが最もあてはまりますか？

回答選択肢	人数	比率(%)
ITにかかわる職務ではない	41	5.4%
市場向けの自社ITサービスの企画／開発／運用	92	12.2%
IT関連の業務請負／業務委託／派遣サービスの提供／管理	358	47.5%
社内向けのITシステムの企画／開発／運用	180	23.9%
その他ITに関わる職務	82	10.9%
計	753	100%

グラフデータ（アンケート結果）

【直接顧客属性】

3-3.あなたが直接対応する顧客・業務提供先は次のうちどれが最もあてはまりますか？

回答選択肢	人数	比率(%)
自社事業部門	132	17.5%
顧客事業部門	170	22.6%
顧客IT部門	282	37.5%
社内エンドユーザー	115	15.3%
社外エンドユーザー（一般消費者）	54	7.2%
計	753	100%

【DX推進度】

3-4. あなたが直接対応する顧客・業務対応先でのDXの取組状況は同業他社と比べてどの位置にあると思いますか？

回答選択肢	人数	比率(%)
わからない/答えたくない	267	35.5%
業界内で先頭グループに位置している	49	6.5%
業界内で平均的なグループに位置している	230	30.5%
業界内で遅れているグループに位置している	162	21.5%
DXは推進されていない	45	6.0%
計	753	100%

グラフデータ（アンケート結果）

【権限委譲】

3-5.あなたが直接対応する顧客・業務対応先とDXを推進する上で、あなたにとって必要な権限・機会は与えられていますか？ 次のうちあてはまるものをすべて選んでください（複数選択可）

回答選択肢	人数	比率(%)
新たなアイデアを検討するための十分な時間を与えられている	185	24.6
新たなアイデアを提案するための十分な機会を与えられている	241	32.0
アイデアを実現するための十分な権限・役割を与えられている	131	17.4
アイデアを実現するための十分な費用・工数を与えられている	85	11.3
その他	374	49.7
計	753	

※複数回答のため、回答合計数は全体人数と一致しない

【実践環境】

3-6. あなたが直接対応する顧客・業務対応先とDXを推進する上で、新しいアイデアを実践する開発環境は与えられていますか？ 次のうちあてはまるものをすべて選んでください（複数選択可）

回答選択肢	人数	比率(%)
社内で比較的自由に試すことのできるクラウド／オンプレミスサーバーの開発環境がある	197	26.2
顧客先など外部常駐先で比較的自由に使えるクラウド／オンプレミスサーバーの開発環境がある	74	9.8
部門内判断で試行的なアプリケーションを商用環境へデプロイできる状況にある	70	9.3
その他	462	61.4
計	753	

※複数回答のため、回答合計数は全体人数と一致しない

グラフデータ（アンケート結果）

【エンドユーザー属性】

3-7. あなたが最終的に価値提供するエンドユーザーは次のうちどれが最も当てはまりますか？

回答選択肢	人数	比率(%)
顧客経営層	63	8.4%
顧客にとっての顧客企業	174	23.1%
顧客内部の社内エンドユーザー	350	46.5%
顧客にとっての社外エンドユーザー（一般消費者）	166	22.0%
計	753	100%

【エンドユーザー視点】

3-8. あなたは最終的に価値提供するエンドユーザーに対して、DXによる価値を実現することを意識していますか？

回答選択肢	人数	比率(%)
DXによる価値の実現とは関係のない職務についている	151	20.1%
どちらかといえば意識している	388	51.5%
どちらかといえば意識していない	214	28.4%
計	753	100%

【価値提供度】

3-9. あなたが業務対応することを通じて、エンドユーザーはDXによる価値を実感していると思いますか？

回答選択肢	人数	比率(%)
わからない／DXによる価値の実現とは関係のない職務についている	277	36.8%
どちらかといえばあてはまる	265	35.2%
どちらかといえばあてはまらない	211	28.0%
計	753	100%

グラフデータ（アンケート結果）

【経営層への満足度】

3-10. あなたは所属する企業・団体の経営層のDXに対する取組みに満足していますか？

回答選択肢	人数	比率(%)
わからない／答えたくない	306	40.6%
満足	51	6.8%
どちらかといえば満足	185	24.6%
どちらかといえば不満	153	20.3%
不満	58	7.7%
計	753	100%

【経営層への満足項目】 あなたの所属する企業・団体の経営層のDXに対する取組みについて、当てはまるものを選んでください。

3-11. 自社が目指すDXのビジョンや戦略を社員やステークホルダーに明確に提示している

回答選択肢	人数	比率(%)
わからない／回答したくない	241	32.0%
どちらかといえばあてはまる	291	38.6%
どちらかといえばあてはまらない	221	29.3%
計	753	100%

3-12. 戦略的上必要な意思決定においてスピーディーであることに努めている

回答選択肢	人数	比率(%)
わからない／回答したくない	229	30.4%
どちらかといえばあてはまる	311	41.3%
どちらかといえばあてはまらない	213	28.3%
計	753	100%

グラフデータ（アンケート結果）

3-13. 最新のIT技術分野に対し向学心をもって接している

回答選択肢	人数	比率(%)
わからない／回答したくない	161	21.4%
どちらかといえばあてはまる	439	58.3%
どちらかといえばあてはまらない	153	20.3%
計	753	100%

3-14. 最新のIT技術分野における高度スキル人材を採用しようとしている

回答選択肢	人数	比率(%)
わからない／回答したくない	264	35.1%
どちらかといえばあてはまる	270	35.9%
どちらかといえばあてはまらない	219	29.1%
計	753	100%

3-15. DX推進に専念でき、実際に活動能力を持つチームや部門を設立している

回答選択肢	人数	比率(%)
わからない／回答したくない	252	33.5%
どちらかといえばあてはまる	249	33.1%
どちらかといえばあてはまらない	252	33.5%
計	753	100%

グラフデータ（アンケート結果）

3-16. 新人以外の社員に対してもIT教育を全社的な仕組みとして行なっている

回答選択肢	人数	比率(%)
わからない／回答したくない	165	21.9%
どちらかといえばあてはまる	347	46.1%
どちらかといえばあてはまらない	241	32.0%
計	753	100%

3-17. 社内コミュニケーション促進のため社内SNSなどのITツールを積極的に導入している

回答選択肢	人数	比率(%)
わからない／回答したくない	129	17.1%
どちらかといえばあてはまる	444	59.0%
どちらかといえばあてはまらない	180	23.9%
計	753	100%

3-18. 新たな挑戦に伴う失敗を許容し挑戦を促す文化を醸成している

回答選択肢	人数	比率(%)
わからない／回答したくない	227	30.1%
どちらかといえばあてはまる	305	40.5%
どちらかといえばあてはまらない	221	29.3%
計	753	100%

グラフデータ（アンケート結果）

【上司への満足度】

3-19. あなたは所属する企業・団体の上司に満足していますか？

回答選択肢	人数	比率(%)
わからない／答えたくない	139	18.5%
満足	148	19.7%
どちらかといえば満足	290	38.5%
どちらかといえば不満	114	15.1%
不満	62	8.2%
計	753	100%

【上司への満足項目】あなたの所属する企業・団体の上司について、当てはまるものを選んでください。

3-20. 新しいIT技術分野に対する理解や知的好奇心がある

回答選択肢	人数	比率(%)
わからない／回答したくない	174	23.1%
どちらかといえばあてはまる	457	60.7%
どちらかといえばあてはまらない	122	16.2%
計	753	100%

3-21. 部門やチームの目指す方向性を明確に示している

回答選択肢	人数	比率(%)
わからない／回答したくない	166	22.0%
どちらかといえばあてはまる	412	54.7%
どちらかといえばあてはまらない	175	23.2%
計	753	100%

グラフデータ（アンケート結果）

3-22. 部門やチームメンバーの望むキャリアを実現するための支援をしている

回答選択肢	人数	比率(%)
わからない／回答したくない	187	24.8%
どちらかといえばあてはまる	390	51.8%
どちらかといえばあてはまらない	176	23.4%
計	753	100%

3-23. 部門やチームメンバーのワークライフバランスを保つための支援をしている

回答選択肢	人数	比率(%)
わからない／回答したくない	167	22.2%
どちらかといえばあてはまる	433	57.5%
どちらかといえばあてはまらない	153	20.3%
計	753	100%

3-24. 部門やチームメンバーの能力やパフォーマンスを公正に評価している

回答選択肢	人数	比率(%)
わからない／回答したくない	240	31.9%
どちらかといえばあてはまる	374	49.7%
どちらかといえばあてはまらない	139	18.5%
計	753	100%

グラフデータ（アンケート結果）

3-25. 部門やチームメンバーの業務に対して知識や経験にもとづく助言を行なっている

回答選択肢	人数	比率(%)
わからない／回答したくない	179	23.8%
どちらかといえばあてはまる	447	59.4%
どちらかといえばあてはまらない	127	16.9%
計	753	100%

3-26. 部門やチームのコミュニケーションを促進し心理的安全性を保つ努力をしている

回答選択肢	人数	比率(%)
わからない／回答したくない	175	23.2%
どちらかといえばあてはまる	415	55.1%
どちらかといえばあてはまらない	163	21.6%
計	753	100%

3-27. 嘘をつかない、ハラスメントを行わないなど、ビジネス倫理に基づく行動をとっている

回答選択肢	人数	比率(%)
わからない／回答したくない	154	20.5%
どちらかといえばあてはまる	527	70.0%
どちらかといえばあてはまらない	72	9.6%
計	753	100%

グラフデータ（アンケート結果）

【やりがい】

3-28. 現在の自分の仕事のやりがいについて、どう感じていますか？

回答選択肢	人数	比率(%)
回答したくない	84	11.2%
やりがいを感じることが多い	145	19.3%
どちらかといえばやりがいを感じるが多い	320	42.5%
どちらかといえばやりがいを感じないことが多い	143	19.0%
やりがいを感じないことが多い	61	8.1%
計	753	100%

【悩み】

3-29. 現在のあなたの仕事上の悩みとして、あてはまるものがあれば選んでください（複数選択可）

回答選択肢	人数	比率(%)
職場の人間関係がうまくいっていない	93	12.4
現在の業務内容が実現したいキャリアにマッチしていない	136	18.1
現在の業務内容のままでは成長できない	212	28.2
IT技術について話し合ったり学ぶことができる相手が近くにいない	215	28.6
周囲の人たちの技術的能力が高くてついていけない	98	13.0
その他	293	38.9
計	753	

※複数回答のため、回答合計数は全体人数（753人）と一致しない

グラフデータ（アンケート結果）

【キャリア志向】

3-30. 今後3年以内のご自分の将来のキャリアについて、どのように考えていますか？

回答選択肢	人数	比率
回答したくない	215	28.6%
今の企業・団体のまま同様の職務で勤め続けたい	352	46.7%
他の企業・団体に移り同様の職務で勤め続けたい	63	8.4%
市場向けの自社ITサービスの企画／開発／運用の職務への転向を考えている	38	5.0%
IT関連の業務請負／業務委託／派遣サービスの提供／管理の職務への転向を考えている	15	2.0%
社内向けのITシステムの企画／開発／運用の職務への転向を考えている	21	2.8%
その他ITに関わる職務への転向を考えている	49	6.5%
計	753	100%